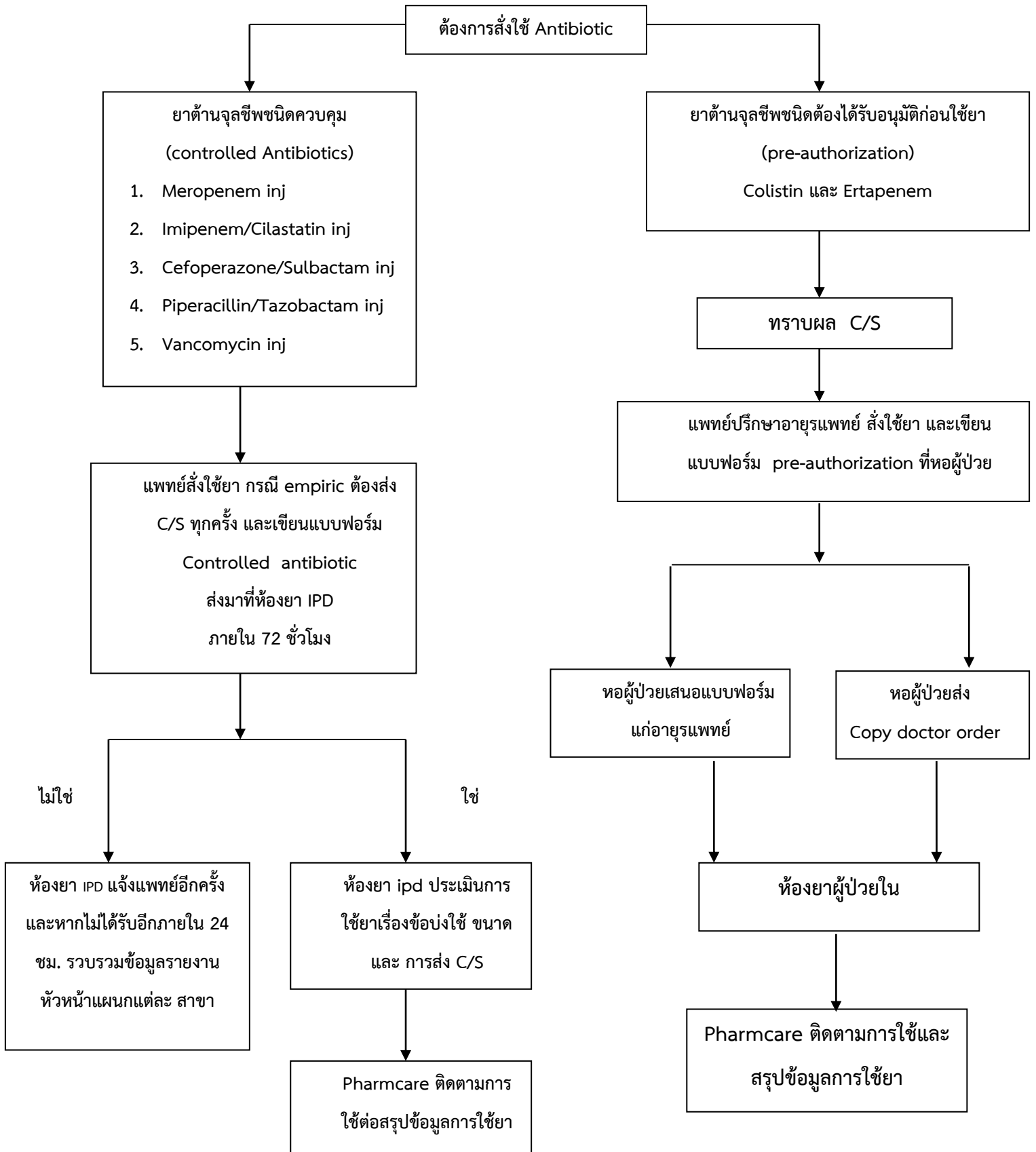


CF-PTC- 011 อ้างอิง SP-PTC-007 ระเบียบปฏิบัติการประเมินความเหมาะสมในการใช้ยา DUE
 แนวปฏิบัติการประเมินการใช้ยาต้านจุลชีพ โรงพยาบาลสมเด็จพระยุพราชเดชอุดม



* แบบฟอร์ม DUE 1 ใบ ใช้ได้ไม่เกิน 14 วัน