

ผู้ยื่นข้อเสนอต้องยื่นข้อเสนอและเสนอราคาทางระบบจัดซื้อจัดจ้างภาครัฐด้วยอิเล็กทรอนิกส์ ในวันที่
..... ระหว่างเวลา น. ถึง น.

ผู้สนใจสามารถขอรับเอกสารประกวดราคาอิเล็กทรอนิกส์ โดยดาวน์โหลดเอกสารผ่านทางระบบจัดซื้อ
จัดจ้างภาครัฐด้วยอิเล็กทรอนิกส์ตั้งแต่วันที่ประกาศจนถึงก่อนวันเสนอราคา

ผู้สนใจสามารถดูรายละเอียดได้ที่เว็บไซต์ www.detudomhospital.org หรือ
www.gprocurement.go.th หรือสอบถามทางโทรศัพท์หมายเลข ๐๔๕-๓๖๑๑๓๔ ต่อ ๔๘๖,๘๖๓,๘๖๔ ในวันและ
เวลาราชการ

ผู้สนใจต้องการทราบรายละเอียดเพิ่มเติมเกี่ยวกับรายละเอียดคุณลักษณะเฉพาะ โปรดสอบถามมายัง
จังหวัดอุบลราชธานี ผ่านทางอีเมล detudom_hos@detudomhospital.org หรือช่องทางตามที่กรมบัญชีกลาง
กำหนด ภายในวันที่ โดยจังหวัดอุบลราชธานีจะชี้แจงรายละเอียดดังกล่าวผ่านทางเว็บไซต์
www.detudomhospital.org และ www.gprocurement.go.th ในวันที่

ประกาศ ณ วันที่ ๑๘ พฤศจิกายน พ.ศ. ๒๕๖๓



(นางประภาภรณ์ เพชรมาก)

นายแพทย์ชำนาญการพิเศษ รักษาการในตำแหน่ง
ผู้อำนวยการโรงพยาบาลสมเด็จพระยุพราชเดชอุดม
ปฏิบัติราชการแทนผู้ว่าราชการจังหวัดอุบลราชธานี

หมายเหตุ ผู้ประกอบการสามารถจัดเตรียมเอกสารประกอบการเสนอราคา (เอกสารส่วนที่ ๑ และเอกสารส่วนที่ ๒)
ในระบบ e-GP ได้ตั้งแต่วันที่ ขอรับเอกสารจนถึงวันเสนอราคา

ร่าง

เอกสารประกวดราคาซื้อด้วยวิธีประกวดราคาอิเล็กทรอนิกส์ (e-bidding)

เลขที่

การซื้อวัสดุเครื่องแต่งกายและวัสดุผ้าอื่นๆ จำนวน ๘๗ รายการ

ตามประกาศ จังหวัดอุบลราชธานี

ลงวันที่ ๑๙ พฤศจิกายน ๒๕๖๓

จังหวัดอุบลราชธานี ซึ่งต่อไปนี้เรียกว่า "จังหวัด" มีความประสงค์จะประกวดราคาซื้อด้วยวิธีประกวดราคาอิเล็กทรอนิกส์ ตามรายการ ดังนี้

วัสดุเครื่องแต่งกายและวัสดุผ้าอื่นๆ	จำนวน	๘๗	รายการ
พัสดุที่จะซื้อจะต้องเป็นของแท้ ของใหม่ ไม่เคยใช้งานมาก่อน ไม่เป็นของเก่าเก็บ อยู่ในสภาพที่จะใช้งานได้ทันทีและมีคุณลักษณะเฉพาะตรงตามที่กำหนดไว้ในเอกสารประกวดราคาซื้อด้วยวิธีประกวดราคาอิเล็กทรอนิกส์ฉบับนี้ โดยมีข้อแนะนำและข้อกำหนด ดังต่อไปนี้			

๑. เอกสารแนบท้ายเอกสารประกวดราคาอิเล็กทรอนิกส์

- ๑.๑ รายละเอียดคุณลักษณะเฉพาะ
- ๑.๒ แบบใบเสนอราคาที่กำหนดไว้ในระบบการจัดซื้อจัดจ้างภาครัฐด้วยอิเล็กทรอนิกส์
- ๑.๓ สัญญาซื้อขายทั่วไป
- ๑.๔ แบบหนังสือค้ำประกัน
 - (๑) หลักประกันสัญญา
- ๑.๕ บทนิยาม
 - (๑) ผู้มีผลประโยชน์ร่วมกัน
 - (๒) การขัดขวางการแข่งขันอย่างเป็นธรรม
- ๑.๖ แบบบัญชีเอกสารที่กำหนดไว้ในระบบจัดซื้อจัดจ้างภาครัฐด้วยอิเล็กทรอนิกส์
 - (๑) บัญชีเอกสารส่วนที่ ๑
 - (๒) บัญชีเอกสารส่วนที่ ๒

๒. คุณสมบัติของผู้ยื่นข้อเสนอ

- ๒.๑ มีความสามารถตามกฎหมาย
- ๒.๒ ไม่เป็นบุคคลล้มละลาย
- ๒.๓ ไม่อยู่ระหว่างเลิกกิจการ
- ๒.๔ ไม่เป็นบุคคลซึ่งอยู่ระหว่างถูกระงับการยื่นข้อเสนอหรือทำสัญญากับหน่วยงานของรัฐไว้

ชั่วคราว เนื่องจากเป็นผู้ที่ไม่ผ่านเกณฑ์การประเมินผลการปฏิบัติงานของผู้ประกอบการตามระเบียบที่รัฐมนตรีว่าการกระทรวงการคลังกำหนดตามที่ประกาศเผยแพร่ในระบบเครือข่ายสารสนเทศของกรมบัญชีกลาง

๒/ ๒.๕ ไม่เป็น...

๒.๕ ไม่เป็นบุคคลซึ่งถูกระบุชื่อไว้ในบัญชีรายชื่อผู้ทำงานและได้แจ้งเวียนชื่อให้เป็นผู้ทำงานของหน่วยงานของรัฐในระบบเครือข่ายสารสนเทศของกรมบัญชีกลาง ซึ่งรวมถึงนิติบุคคลที่ผู้ทำงานเป็นหุ้นส่วนผู้จัดการ กรรมการผู้จัดการ ผู้บริหาร ผู้มีอำนาจในการดำเนินงานในกิจการของนิติบุคคลนั้นด้วย

๒.๖ มีคุณสมบัติและไม่มีลักษณะต้องห้ามตามที่คณะกรรมการนโยบายการจัดซื้อจัดจ้างและการบริหารพัสดุภาครัฐกำหนดในราชกิจจานุเบกษา

๒.๗ เป็นนิติบุคคลผู้มีอาชีพขายพัสดุที่ประกวดราคาอิเล็กทรอนิกส์ดังกล่าว

๒.๘ ไม่เป็นผู้มีผลประโยชน์ร่วมกันกับผู้ยื่นข้อเสนอรายอื่นที่เข้ายื่นข้อเสนอให้แก่ จังหวัด ฦวันประกาศประกวดราคาอิเล็กทรอนิกส์ หรือไม่เป็นผู้กระทำการอันเป็นการขัดขวางการแข่งขันอย่างเป็นธรรมในการประกวดราคาอิเล็กทรอนิกส์ครั้งนี้

๒.๙ ไม่เป็นผู้ได้รับเอกสิทธิ์หรือความคุ้มกัน ซึ่งอาจปฏิเสธไม่ยอมขึ้นศาลไทย เว้นแต่รัฐบาลของผู้ยื่นข้อเสนอได้มีคำสั่งให้สละเอกสิทธิ์และความคุ้มกันเช่นนั้น

๒.๑๐ ผู้ยื่นข้อเสนอต้องลงทะเบียนในระบบจัดซื้อจัดจ้างภาครัฐด้วยอิเล็กทรอนิกส์ (Electronic Government Procurement: e - GP) ของกรมบัญชีกลาง

๓. หลักฐานการยื่นข้อเสนอ

ผู้ยื่นข้อเสนอจะต้องเสนอเอกสารหลักฐานยื่นมาพร้อมกับการเสนอราคาทางระบบจัดซื้อจัดจ้างภาครัฐด้วยอิเล็กทรอนิกส์ โดยแยกเป็น ๒ ส่วน คือ

๓.๑ ส่วนที่ ๑ อย่างน้อยต้องมีเอกสารดังต่อไปนี้

(๑) ในกรณีผู้ยื่นข้อเสนอเป็นนิติบุคคล

(ก) ห้างหุ้นส่วนสามัญหรือห้างหุ้นส่วนจำกัด ให้ยื่นสำเนาหนังสือรับรองการจดทะเบียนนิติบุคคล บัญชีรายชื่อหุ้นส่วนผู้จัดการ ผู้มีอำนาจควบคุม (ถ้ามี) พร้อมทั้งรับรองสำเนาถูกต้อง

(ข) บริษัทจำกัดหรือบริษัทมหาชนจำกัด ให้ยื่นสำเนาหนังสือรับรองการจดทะเบียนนิติบุคคล หนังสือบริคณห์สนธิ บัญชีรายชื่อกรรมการผู้จัดการ ผู้มีอำนาจควบคุม (ถ้ามี) และบัญชีผู้ถือหุ้นรายใหญ่ (ถ้ามี) พร้อมทั้งรับรองสำเนาถูกต้อง

(๒) ในกรณีผู้ยื่นข้อเสนอเป็นบุคคลธรรมดาหรือคณะบุคคลที่มีชื่อนิติบุคคล ให้ยื่นสำเนาบัตรประจำตัวประชาชนของผู้ยื่น ข้อเสนอข้อตกลงที่แสดงถึงการเข้าเป็นหุ้นส่วน (ถ้ามี) สำเนาบัตรประจำตัวประชาชนของผู้เป็นหุ้นส่วน หรือสำเนาหนังสือเดินทางของผู้เป็นหุ้นส่วนที่มีได้ถือสัญชาติไทย พร้อมทั้งรับรองสำเนาถูกต้อง

(๓) ในกรณีผู้ยื่นข้อเสนอเป็นผู้ยื่นข้อเสนอร่วมกันในฐานะเป็นผู้ร่วมค้า ให้ยื่นสำเนาสัญญาของการเข้าร่วมค้า และเอกสารตามที่ระบุไว้ใน (๑) หรือ (๒) ของผู้ร่วมค้า แล้วแต่กรณี

(๔) เอกสารเพิ่มเติมอื่นๆ

(๔.๑) สำเนาใบทะเบียนพาณิชย์

(๔.๒) สำเนาใบทะเบียนภาษีมูลค่าเพิ่ม

(๕) บัญชีเอกสารส่วนที่ ๑ ทั้งหมดที่ได้ยื่นพร้อมกับการเสนอราคาทางระบบจัดซื้อจัดจ้างภาครัฐด้วยอิเล็กทรอนิกส์ ตามแบบในข้อ ๑.๖ (๑) โดยไม่ต้องแนบในรูปแบบ PDF File (Portable Document Format)

ทั้งนี้ เมื่อผู้ยื่นข้อเสนอดำเนินการแนบไฟล์เอกสารตามบัญชีเอกสารส่วนที่ ๑ ครบถ้วน ถูกต้องแล้ว ระบบจัดซื้อจัดจ้างภาครัฐด้วยอิเล็กทรอนิกส์จะสร้างบัญชีเอกสารส่วนที่ ๑ ตามแบบในข้อ ๑.๖ (๑) ให้โดยผู้ยื่นข้อเสนอไม่ต้องแนบบัญชีเอกสารส่วนที่ ๑ ดังกล่าวในรูปแบบ PDF File (Portable Document Format)

๓.๒ ส่วนที่ ๒ อย่างน้อยต้องมีเอกสารดังต่อไปนี้

(๑) ในกรณีที่ผู้ยื่นข้อเสนอมอบอำนาจให้บุคคลอื่นกระทำการแทนให้แนบหนังสือมอบอำนาจซึ่งติดอากรแสตมป์ตามกฎหมาย โดยมีหลักฐานแสดงตัวตนของผู้มอบอำนาจและผู้รับมอบอำนาจ ทั้งนี้หากผู้รับมอบอำนาจเป็นบุคคลธรรมดาต้องเป็นผู้ที่บรรลุนิติภาวะตามกฎหมายแล้วเท่านั้น

(๒) แคตตาล็อกและ/หรือแบบรูปรายการละเอียดคุณลักษณะเฉพาะ ตามข้อ ๔.๔

(๓) บัญชีเอกสารส่วนที่ ๒ ทั้งหมดที่ได้ยื่นพร้อมกับการเสนอราคาทางระบบจัดซื้อจัดจ้างภาครัฐด้วยอิเล็กทรอนิกส์ ตามแบบในข้อ ๑.๖ (๒) โดยไม่ต้องแนบในรูปแบบ PDF File (Portable Document Format)

ทั้งนี้ เมื่อผู้ยื่นข้อเสนอดำเนินการแนบไฟล์เอกสารตามบัญชีเอกสารส่วนที่ ๒ ครบถ้วน ถูกต้องแล้ว ระบบจัดซื้อจัดจ้างภาครัฐด้วยอิเล็กทรอนิกส์จะสร้างบัญชีเอกสารส่วนที่ ๒ ตามแบบในข้อ ๑.๖ (๒) ให้โดยผู้ยื่นข้อเสนอไม่ต้องแนบบัญชีเอกสารส่วนที่ ๒ ดังกล่าวในรูปแบบ PDF File (Portable Document Format)

๔. การเสนอราคา

๔.๑ ผู้ยื่นข้อเสนอต้องยื่นข้อเสนอและเสนอราคาทางระบบจัดซื้อจัดจ้างภาครัฐด้วยอิเล็กทรอนิกส์ตามที่กำหนดไว้ในเอกสารประกวดราคาอิเล็กทรอนิกส์นี้ โดยไม่มีเงื่อนไขใดๆ ทั้งสิ้น และจะต้องกรอกข้อความให้ถูกต้องครบถ้วน พร้อมทั้งหลักฐานแสดงตัวตนและทำการยืนยันตัวตนของผู้ยื่นข้อเสนอโดยไม่ต้องแนบใบเสนอราคาในรูปแบบ PDF File (Portable Document Format)

๔.๒ ในการเสนอราคาให้เสนอราคาเป็นเงินบาท และเสนอราคาได้เพียงครั้งเดียวและราคาเดียวโดยเสนอราคารวม และหรือราคาต่อหน่วย และหรือต่อรายการ ตามเงื่อนไขที่ระบุไว้ท้ายใบเสนอราคาให้ถูกต้อง ทั้งนี้ ราคารวมที่เสนอจะต้องตรงกันทั้งตัวเลขและตัวหนังสือ ถ้าตัวเลขและตัวหนังสือไม่ตรงกัน ให้ถือตัวหนังสือเป็นสำคัญ โดยคิดราคารวมทั้งสิ้นซึ่งรวมค่าภาษีมูลค่าเพิ่ม ภาษีอากรอื่น ค่าขนส่ง ค่าจดทะเบียน และค่าใช้จ่ายอื่นๆ ทั้งปวงไว้แล้ว จนกระทั่งส่งมอบพัสดุให้ ณ กลุ่มงานซัพพอก โรงพยาบาลสมเด็จพระยุพราชเดชอุดม จังหวัดอุบลราชธานี

ราคาที่เสนอจะต้องเสนอกำหนดยื่นราคาไม่น้อยกว่า ๑๒๐ วัน ตั้งแต่วันเสนอราคาโดยภายในกำหนดยื่นราคา ผู้ยื่นข้อเสนอต้องรับผิดชอบราคาที่ตนได้เสนอไว้ และจะถอนการเสนอราคามีได้

๔.๓ ผู้ยื่นข้อเสนอจะต้องเสนอกำหนดเวลาส่งมอบพัสดุไม่เกิน ๑๒๐ วัน นับถัดจากวันลงนามในสัญญาซื้อขาย หรือวันที่ได้รับหนังสือแจ้งจาก จังหวัด ให้ส่งมอบพัสดุ

๔/ ๔.๔ ผู้ยื่น...

๔.๔ ผู้ยื่นข้อเสนอจะต้องส่งแคตตาล็อก และหรือรายละเอียดคุณลักษณะเฉพาะของ วัสดุ เครื่องแต่งกายและวัสดุผ้าอื่นๆ จำนวน ๘๗ รายการ ไปพร้อมการเสนอราคาทางระบบจัดซื้อจัดจ้างภาครัฐด้วย อิเล็กทรอนิกส์ เพื่อประกอบการพิจารณา หลักฐานดังกล่าวนี้ จังหวัดจะยึดไว้เป็นเอกสารของทางราชการ

สำหรับแคตตาล็อกที่แนบให้พิจารณา หากเป็นสำเนารูปถ่ายจะต้องรับรองสำเนาถูกต้อง โดยผู้มีอำนาจทำนิติกรรมแทนนิติบุคคล หากคณะกรรมการพิจารณาผลการประกวดราคาอิเล็กทรอนิกส์ มีความประสงค์จะขอดูต้นฉบับแคตตาล็อก ผู้ยื่นข้อเสนอจะต้องนำต้นฉบับมาให้คณะกรรมการพิจารณาผลการประกวดราคา อิเล็กทรอนิกส์ตรวจสอบภายใน ๕ วัน

๔.๕ ผู้ยื่นข้อเสนอจะต้องส่งตัวอย่างของพัสดุที่เสนอ จำนวน รายการละ ๒ ชิ้น (ตัวอย่างไม่ต้องพิมพ์ลายโรงพยาบาลฯ) รายละเอียดประกอบการอธิบายเอกสารตามที่ จังหวัด กำหนด โดยลงลายมือผู้ยื่นข้อเสนอพร้อมประทับตรา (ถ้ามี) กำกับในเอกสารด้วย พร้อมสรุปจำนวนเอกสารที่จัดส่งหรือนำมาแสดง ตามบัญชี เอกสารส่วนที่ ๒ ตามแบบในข้อ ๑.๖(๒) เพื่อใช้ในการตรวจทดลองหรือประกอบการพิจารณา ในวันที่ ระหว่างเวลา น. ถึง น. ณ กลุ่มงานซัพพอก โรงพยาบาลสมเด็จพระยุพราชเดชอุดม จังหวัดอุบลราชธานี

ทั้งนี้ จังหวัดจะไม่รับผิดชอบในความเสียหายใด ๆ ที่เกิดขึ้นแก่ตัวอย่างดังกล่าว ตัวอย่างที่เหลือหรือไม่ใช้แล้ว จังหวัดสงวนสิทธิ์จะไม่คืนตัวอย่างดังกล่าว โดยจะถือเป็นสมบัติของทางราชการ

๔.๖ ก่อนเสนอราคา ผู้ยื่นข้อเสนอควรตรวจดูร่างสัญญา รายละเอียดคุณลักษณะเฉพาะ ฯลฯ ให้ถี่ถ้วนและเข้าใจเอกสารประกวดราคาอิเล็กทรอนิกส์ทั้งหมดเสียก่อนที่จะตกลงยื่นข้อเสนอตามเงื่อนไขใน เอกสารประกวดราคาซื้ออิเล็กทรอนิกส์

๔.๗ ผู้ยื่นข้อเสนอจะต้องยื่นข้อเสนอและเสนอราคาทางระบบการจัดซื้อจัดจ้างภาครัฐด้วย อิเล็กทรอนิกส์ในวันที่ ระหว่างเวลา น. ถึง น. และเวลาในการเสนอ ราคาให้ถือตามเวลาของระบบการจัดซื้อจัดจ้างภาครัฐด้วยอิเล็กทรอนิกส์เป็นเกณฑ์

เมื่อพ้นกำหนดเวลายื่นข้อเสนอและเสนอราคาแล้ว จะไม่รับเอกสารการยื่นข้อเสนอและการ เสนอราคาใดๆ โดยเด็ดขาด

๔.๘ ผู้ยื่นข้อเสนอต้องจัดทำเอกสารสำหรับการเสนอราคาในรูปแบบไฟล์เอกสาร ประเภท PDF File (Portable Document Format) โดยผู้ยื่นข้อเสนอต้องเป็นผู้รับผิดชอบตรวจสอบความครบถ้วน ถูกต้อง และชัดเจนของเอกสาร PDF File ก่อนที่จะยืนยันการเสนอราคา แล้วจึงส่งข้อมูล (Upload) เพื่อเป็นการ เสนอราคาให้แก่ จังหวัด ผ่านทางระบบจัดซื้อจัดจ้างภาครัฐด้วยอิเล็กทรอนิกส์

๔.๙ คณะกรรมการพิจารณาผลการประกวดราคาอิเล็กทรอนิกส์ จะดำเนินการตรวจสอบ คุณสมบัติของผู้ยื่นข้อเสนอแต่ละรายว่า เป็นผู้ยื่นข้อเสนอที่มีผลประโยชน์ร่วมกันกับผู้ยื่นเสนอรายอื่น ตามข้อ ๑.๕ (๑) หรือไม่ หากปรากฏว่าผู้ยื่นเสนอรายใดเป็นผู้ยื่นข้อเสนอที่มีผลประโยชน์ร่วมกันกับผู้ยื่นเสนอรายอื่น คณะ กรรมการฯ จะตัดรายชื่อผู้ยื่นข้อเสนอที่มีผลประโยชน์ร่วมกันนั้นออกจากการเป็นผู้ยื่นข้อเสนอ

๕/ หากปรากฏ...

หากปรากฏต่อคณะกรรมการพิจารณาผลการประกวดราคาอิเล็กทรอนิกส์ว่า ก่อนหรือในขณะที่ มีการพิจารณาข้อเสนอ มีผู้ยื่นข้อเสนอรายใดกระทำการอันเป็นการขัดขวางการแข่งขันอย่างเป็นธรรมตามข้อ ๑.๕ (๒) และคณะกรรมการฯ เชื่อว่ามีการกระทำอันเป็นการขัดขวางการแข่งขันอย่างเป็นธรรม คณะกรรมการฯ จะตัดรายชื่อผู้ยื่นข้อเสนอรายนั้นออกจากการเป็นผู้ยื่นข้อเสนอ และจังหวัด จะพิจารณาลงโทษผู้ยื่นข้อเสนอดังกล่าวเป็นผู้ที่ทำงาน เว้นแต่ จังหวัด จะพิจารณาเห็นว่าผู้ยื่นข้อเสนอรายนั้นมีไม่ใช่เป็นผู้ริเริ่มให้มีการกระทำดังกล่าวและได้ให้ความร่วมมือ เป็นประโยชน์ต่อการพิจารณาของ จังหวัด

๔.๑๐ ผู้ยื่นข้อเสนอจะต้องปฏิบัติ ดังนี้

- (๑) ปฏิบัติตามเงื่อนไขที่ระบุไว้ในเอกสารประกวดราคาอิเล็กทรอนิกส์
- (๒) ราคาที่เสนอจะต้องเป็นราคาที่รวมภาษีมูลค่าเพิ่ม และภาษีอื่นๆ (ถ้ามี) รวมค่าใช้

จ่ายทั้งปวงไว้ด้วยแล้ว

- (๓) ผู้ยื่นข้อเสนอจะต้องลงทะเบียนเพื่อเข้าสู่กระบวนการเสนอราคา ตามวัน เวลา ที่

กำหนด

- (๔) ผู้ยื่นข้อเสนอจะถอนการเสนอราคาที่เสนอแล้วไม่ได้

- (๕) ผู้ยื่นข้อเสนอต้องศึกษาและทำความเข้าใจในระบบและวิธีการเสนอราคาด้วยวิธี

ประกวดราคาอิเล็กทรอนิกส์ ของกรมบัญชีกลางที่แสดงไว้ในเว็บไซต์ www.gprocurement.go.th

๕. หลักเกณฑ์และสิทธิในการพิจารณา

๕.๑ ในการพิจารณาผลการยื่นข้อเสนอประกวดราคาอิเล็กทรอนิกส์ครั้งนี้ จังหวัดจะ พิจารณาตัดสินโดยใช้หลักเกณฑ์ ราคา

๕.๒ การพิจารณาผู้ชนะการยื่นข้อเสนอ

กรณีใช้หลักเกณฑ์ราคาในการพิจารณาผู้ชนะการยื่นข้อเสนอ จังหวัด จะพิจารณาจาก ราคารวม

๕.๓ หากผู้ยื่นข้อเสนอรายใดมีคุณสมบัติไม่ถูกต้องตามข้อ ๒ หรือยื่นหลักฐานการยื่นข้อ เสนอไม่ถูกต้อง หรือไม่ครบถ้วนตามข้อ ๓ หรือยื่นข้อเสนอไม่ถูกต้องตามข้อ ๔ คณะกรรมการพิจารณาผลการ ประกวดราคาอิเล็กทรอนิกส์จะไม่รับพิจารณาข้อเสนอของผู้ยื่นข้อเสนอรายนั้น เว้นแต่ ผู้ยื่นข้อเสนอรายใดเสนอ เอกสารทางเทคนิคหรือรายละเอียดคุณลักษณะเฉพาะของพัสดุที่จะขายไม่ครบถ้วน หรือเสนอรายละเอียดแตกต่างไป จากเงื่อนไขที่จังหวัดกำหนดไว้ในประกาศและเอกสารประกวดราคาอิเล็กทรอนิกส์ ในส่วนที่มีใช้สาระสำคัญและความ แตกต่างนั้นไม่มีผลทำให้เกิดการได้เปรียบเสียเปรียบต่อผู้ยื่นข้อเสนอรายอื่น หรือเป็นการผิดพลาดเล็กน้อย คณะกรรม การฯ อาจพิจารณาผ่อนปรนการตัดสินสิทธิผู้ยื่นข้อเสนอรายนั้น

๕.๔ จังหวัดสงวนสิทธิไม่พิจารณาข้อเสนอของผู้ยื่นข้อเสนอโดยไม่มีการผ่อนผัน ในกรณีดัง ต่อไปนี้

๖/ (๑) ไม่ปรากฏ...

(๑) ไม่ปรากฏชื่อผู้ยื่นข้อเสนอรายนั้นในบัญชีรายชื่อผู้รับเอกสารประกวดราคาอิเล็กทรอนิกส์ทางระบบจัดซื้อจัดจ้างด้วยอิเล็กทรอนิกส์ หรือบัญชีรายชื่อผู้ซื้อเอกสารประกวดราคาอิเล็กทรอนิกส์ทางระบบจัดซื้อจัดจ้างด้วยอิเล็กทรอนิกส์ ของจังหวัด

(๒) ไม่กรอกชื่อผู้ยื่นข้อเสนอในการเสนอราคาทางระบบจัดซื้อจัดจ้างด้วยอิเล็กทรอนิกส์

(๓) เสนอรายละเอียดแตกต่างไปจากเงื่อนไขที่กำหนดในเอกสารประกวดราคาอิเล็กทรอนิกส์ที่เป็นสาระสำคัญ หรือมีผลทำให้เกิดความได้เปรียบเสียเปรียบแก่ผู้ยื่นข้อเสนอรายอื่น

๕.๕ ในการตัดสินการประกวดราคาอิเล็กทรอนิกส์หรือในการทำสัญญา คณะกรรมการพิจารณาผลการประกวดราคาอิเล็กทรอนิกส์หรือจังหวัดมีสิทธิให้ผู้ยื่นข้อเสนอชี้แจงข้อเท็จจริงเพิ่มเติมได้ จังหวัด มีสิทธิที่จะไม่รับข้อเสนอ ไม่รับราคา หรือไม่ทำสัญญา หากข้อเท็จจริงดังกล่าวไม่เหมาะสมหรือไม่ถูกต้อง

๕.๖ จังหวัดทรงไว้ซึ่งสิทธิที่จะไม่รับราคาต่ำสุด หรือราคาหนึ่งราคาใด หรือราคาที่เสนอทั้งหมดก็ได้ และอาจพิจารณาเลือกซื้อในจำนวน หรือขนาด หรือเฉพาะรายการหนึ่งรายการใด หรืออาจจะยกเลิกการประกวดราคาอิเล็กทรอนิกส์โดยไม่พิจารณาจัดซื้อเลยก็ได้ สุดแต่จะพิจารณา ทั้งนี้ เพื่อประโยชน์ของทางราชการเป็นสำคัญ และให้ถือว่าการตัดสินของ จังหวัดเป็นเด็ดขาด ผู้ยื่นข้อเสนอจะเรียกร้องค่าใช้จ่าย หรือค่าเสียหายใดๆ มิได้ รวมทั้งจังหวัด จะพิจารณายกเลิกการประกวดราคาอิเล็กทรอนิกส์และลงโทษผู้ยื่นข้อเสนอเป็นผู้ทำงาน ไม่ว่าจะเป็นผู้ยื่นข้อเสนอที่ได้รับการคัดเลือกหรือไม่ก็ตาม หากมีเหตุที่เชื่อถือได้ว่าการยื่นข้อเสนอกระทำการโดยไม่สุจริต เช่น การเสนอเอกสารอันเป็นเท็จ หรือใช้ชื่อบุคคลธรรมดา หรือนิติบุคคลอื่นมาเสนอราคาแทน เป็นต้น

ในกรณีที่ผู้ยื่นข้อเสนอรายที่เสนอราคาต่ำสุด เสนอราคาต่ำจนคาดหมายได้ว่าไม่อาจดำเนินงานตามเอกสารประกวดราคาอิเล็กทรอนิกส์ได้ คณะกรรมการพิจารณาผลการประกวดราคาอิเล็กทรอนิกส์หรือจังหวัด จะให้ผู้ยื่นข้อเสนอชี้แจงและแสดงหลักฐานที่ทำให้เชื่อได้ว่า ผู้ยื่นข้อเสนอสามารถดำเนินการตามเอกสารประกวดราคาอิเล็กทรอนิกส์ให้เสร็จสมบูรณ์ หากคำชี้แจงไม่เป็นที่รับฟังได้ จังหวัด มีสิทธิที่จะไม่รับข้อเสนอหรือไม่รับราคาของผู้ยื่นข้อเสนอรายนั้น ทั้งนี้ ผู้ยื่นข้อเสนอดังกล่าวไม่มีสิทธิเรียกร้องค่าใช้จ่ายหรือค่าเสียหายใดๆ จากจังหวัด

๕.๗ ก่อนลงนามในสัญญาจังหวัดอาจประกาศยกเลิกการประกวดราคาอิเล็กทรอนิกส์ หากปรากฏว่ามีการกระทำที่เข้าลักษณะผู้ยื่นข้อเสนอที่ชนะการประกวดราคาหรือที่ได้รับการคัดเลือกมีผลประโยชน์ร่วมกัน หรือมีส่วนได้เสียกับผู้ยื่นข้อเสนอรายอื่น หรือขัดขวางการแข่งขันอย่างเป็นธรรม หรือสมยอมกันกับผู้ยื่นข้อเสนอรายอื่น หรือเจ้าหน้าที่ในการเสนอราคา หรือสื่อว่ากระทำการทุจริตอื่นใดในการเสนอราคา

๖. การทำสัญญาซื้อขาย

๖.๑ ในกรณีที่ผู้ชนะการประกวดราคาอิเล็กทรอนิกส์ สามารถส่งมอบสิ่งของได้ครบถ้วน ภายใน ๕ วันทำการ นับแต่วันที่ทำข้อตกลงซื้อจังหวัดจะพิจารณาจัดทำข้อตกลงเป็นหนังสือแทนการทำสัญญาตามแบบสัญญาดังระบุ ในข้อ ๑.๓ ก็ได้

๖.๒ ในกรณีที่ผู้ชนะการประกวดราคาอิเล็กทรอนิกส์ไม่สามารถส่งมอบสิ่งของได้ครบถ้วน ภายใน ๕ วันทำการ หรือจังหวัดเห็นว่าไม่สมควรจัดทำข้อตกลงเป็นหนังสือ ตามข้อ ๖.๑ ผู้ชนะการประกวดราคาอิเล็กทรอนิกส์จะต้องทำสัญญาซื้อขายตามแบบสัญญาดังระบุในข้อ ๑.๓ หรือทำข้อตกลงเป็นหนังสือ กับจังหวัด ภายใน ๗ วัน นับถัดจากวันที่ได้รับแจ้ง และจะต้องวางหลักประกันสัญญาเป็นจำนวนเงินเท่ากับร้อยละ ๕ ของราคา ค่าสิ่งของที่ประกวดราคาอิเล็กทรอนิกส์ให้จังหวัดยึดถือไว้ในขณะทำสัญญา โดยใช้หลักประกันอย่างหนึ่งอย่างใดดังต่อไปนี้

(๑) เงินสด

(๒) เช็คหรือตราพท์ที่ธนาคารเซ็นสั่งจ่าย ซึ่งเป็นเช็คหรือตราพท์ลงวันที่ที่ใช้เช็คหรือตราพท์ นั้นชำระต่อเจ้าหน้าที่ในวันทำสัญญา หรือก่อนวันนั้นไม่เกิน ๓ วันทำการ

(๓) หนังสือค้ำประกันของธนาคารภายในประเทศ ตามตัวอย่างที่คณะกรรมการนโยบาย กำหนด ดังระบุในข้อ ๑.๔ (๒) หรือจะเป็นหนังสือค้ำประกันอิเล็กทรอนิกส์ตามวิธีการที่กรมบัญชีกลางกำหนด

(๔) หนังสือค้ำประกันของบริษัทเงินทุน หรือบริษัทเงินทุนหลักทรัพย์ที่ได้รับอนุญาตให้ ประกอบกิจการเงินทุนเพื่อการพาณิชย์และประกอบธุรกิจค้ำประกันตามประกาศของธนาคารแห่งประเทศไทย ตาม รายชื่อบริษัทเงินทุนที่ธนาคารแห่งประเทศไทยแจ้งเวียนให้ทราบ โดยอนุโลมให้ใช้ตามตัวอย่างหนังสือค้ำประกันของ ธนาคารที่คณะกรรมการนโยบายกำหนด ดังระบุในข้อ ๑.๔ (๒)

(๕) พันธบัตรรัฐบาลไทย

หลักประกันนี้จะคืนให้ โดยไม่มีดอกเบี้ยภายใน ๑๕ วัน นับถัดจากวันที่ผู้ชนะการประกวดราคา อิเล็กทรอนิกส์ (ผู้ขาย) พ้นจากข้อผูกพันตามสัญญาซื้อขายแล้ว

หลักประกันนี้จะคืนให้ โดยไม่มีดอกเบี้ย ตามอัตราส่วนของพัสดุที่ซื้อซึ่งจังหวัด ได้รับมอบไว้แล้ว

๗. ค่าจ้างและการจ่ายเงิน

จังหวัด จะจ่ายค่าสิ่งของซึ่งได้รวมภาษีมูลค่าเพิ่ม ตลอดจนภาษีอากรอื่นๆ และค่าใช้จ่ายทั้งปวง แล้วให้แก่ผู้ยื่นข้อเสนอที่ได้รับการคัดเลือกให้เป็นผู้ขาย เมื่อผู้ขายได้ส่งมอบสิ่งของได้ครบถ้วนตามสัญญาซื้อขายหรือ ข้อตกลงเป็นหนังสือ และจังหวัด ได้ตรวจรับมอบสิ่งของไว้เรียบร้อยแล้ว

๘. อัตราค่าปรับ

ค่าปรับตามแบบสัญญาซื้อขายแนบท้ายเอกสารประกวดราคาอิเล็กทรอนิกส์นี้ หรือข้อตกลงซื้อ ขายเป็นหนังสือ ให้คิดในอัตราร้อยละ ๐.๒๐ ของราคาค่าสิ่งของที่ยังไม่ได้รับมอบต่อวัน

๙. การรับประกันความชำรุดบกพร่อง

ผู้ชนะการประกวดราคาอิเล็กทรอนิกส์ ซึ่งได้ทำสัญญาซื้อขายตามแบบดังระบุในข้อ ๑.๓ หรือ ทำข้อตกลงซื้อเป็นหนังสือ แล้วแต่กรณี จะต้องรับประกันความชำรุดบกพร่องของสิ่งของที่ซื้อขายที่เกิดขึ้นภายใน ระยะเวลาไม่น้อยกว่า ๖ เดือน นับถัดจากวันที่ จังหวัด ได้รับมอบสิ่งของ โดยต้องรีบจัดการซ่อมแซมแก้ไขให้ใช้ การได้ติดตั้งเดิมภายใน ๑๕ วัน นับถัดจากวันที่ได้รับแจ้งความชำรุดบกพร่อง

๑๐. ข้อสงวนสิทธิ์ในการยื่นข้อเสนอและอื่นๆ

๑๐.๑ เงินค่าพัสดุสำหรับการซื้อครั้งนี้ ได้มาจากเงินงบประมาณเงินบำรุง โรงพยาบาลสมเด็จพระยุพราชเดชอุดม ปีงบประมาณ ๒๕๖๔

การลงนามในสัญญาจะกระทำได้ ต่อเมื่อจังหวัดได้รับอนุมัติเงินค่าพัสดุจากเงินบำรุง โรงพยาบาลสมเด็จพระยุพราชเดชอุดม ปีงบประมาณ ๒๕๖๔ แล้วเท่านั้น

๑๐.๒ เมื่อจังหวัดได้คัดเลือกผู้ยื่นข้อเสนอรายใดให้เป็นผู้ขาย และได้ตกลงซื้อสิ่งของตามการประกวดราคาอิเล็กทรอนิกส์แล้ว ถ้าผู้ขายจะต้องส่งหรือนำสิ่งของดังกล่าวเข้ามาจากต่างประเทศและของนั้นต้องนำเข้ามาโดยทางเรือในเส้นทางที่มีเรือไทยเดินอยู่ และสามารถให้บริการรับขนได้ตามที่รัฐมนตรีว่าการกระทรวงคมนาคม ประกาศกำหนด ผู้ยื่นข้อเสนอซึ่งเป็นผู้ขายจะต้องปฏิบัติตามกฎหมายว่าด้วยการส่งเสริมการพาณิชย์ ดังนี้

(๑) แจ้งการส่งหรือนำสิ่งของที่ซื้อขายดังกล่าวเข้ามาจากต่างประเทศต่อกรมเจ้าท่า ภายใน ๗ วัน นับตั้งแต่วันที่ผู้ขายส่ง หรือซื้อของจากต่างประเทศ เว้นแต่เป็นของที่รัฐมนตรีว่าการกระทรวงคมนาคม ประกาศยกเว้นให้บรรทุกโดยเรืออื่นได้

(๒) จัดการให้สิ่งของที่ซื้อขายดังกล่าวบรรทุกโดยเรือไทย หรือเรือที่มีสิทธิเช่นเดียวกับเรือไทย จากต่างประเทศมายังประเทศไทย เว้นแต่จะได้รับอนุญาตจากกรมเจ้าท่า ให้บรรทุกสิ่งของนั้นโดยเรืออื่นที่มิใช่เรือไทย ซึ่งจะต้องได้รับอนุญาตเช่นนั้นก่อนบรรทุกของลงเรืออื่น หรือเป็นของที่รัฐมนตรีว่าการกระทรวงคมนาคม ประกาศยกเว้นให้บรรทุกโดยเรืออื่น

(๓) ในกรณีที่มิปฏิบัติตาม (๑) หรือ (๒) ผู้ขายจะต้องรับผิดชอบตามกฎหมายว่าด้วยการส่งเสริมการพาณิชย์

๑๐.๓ ผู้ยื่นข้อเสนอซึ่งจังหวัดได้คัดเลือกแล้ว ไม่ไปทำสัญญาหรือข้อตกลงซื้อเป็นหนังสือ ภายในเวลาที่กำหนด ดังระบุไว้ในข้อ ๗ จังหวัดจะริบหลักประกันการยื่นข้อเสนอ หรือเรียกร้องจากผู้ออกหนังสือค้ำประกันการยื่นข้อเสนอทันที และอาจพิจารณาเรียกร้องให้ชดใช้ความเสียหายอื่น (ถ้ามี) รวมทั้งจะพิจารณาให้เป็นผู้ทำงาน ตามระเบียบกระทรวงการคลังว่าด้วยการจัดซื้อจัดจ้างและการบริหารพัสดุภาครัฐ

๑๐.๔ จังหวัดสงวนสิทธิ์ที่จะแก้ไขเพิ่มเติมเงื่อนไข หรือข้อกำหนดในแบบสัญญาหรือข้อตกลงซื้อเป็นหนังสือ ให้เป็นไปตามความเห็นของสำนักงานอัยการสูงสุด (ถ้ามี)

๑๐.๕ ในกรณีที่เอกสารแนบท้ายเอกสารประกวดราคาอิเล็กทรอนิกส์นี้ มีความขัดหรือแย้งกัน ผู้ยื่นข้อเสนอจะต้องปฏิบัติตามคำวินิจฉัยของจังหวัด คำวินิจฉัยดังกล่าวให้ถือเป็นที่สุด และผู้ยื่นข้อเสนอไม่มีสิทธิเรียกร้องค่าใช้จ่ายใดๆ เพิ่มเติม

๑๐.๖ จังหวัดอาจประกาศยกเลิกการจัดซื้อในกรณีต่อไปนี้ได้ โดยที่ผู้ยื่นข้อเสนอจะเรียกร้องค่าเสียหายใดๆ จากจังหวัดไม่ได้

(๑) จังหวัดไม่ได้รับการจัดสรรเงินที่จะใช้ในการจัดซื้อหรือที่ได้รับจัดสรรแต่ไม่เพียงพอที่จะทำการจัดซื้อครั้งนี้ต่อไป

(๒) มีการกระทำที่เข้าลักษณะผู้ยื่นข้อเสนอที่ชนะการจัดซื้อหรือที่ได้รับการคัดเลือกมีผลประโยชน์ร่วมกัน หรือมีส่วนได้เสียกับผู้ยื่นข้อเสนอรายอื่น หรือขัดขวางการแข่งขันอย่างเป็นธรรม หรือสมยอมกันกับผู้ยื่นข้อเสนอรายอื่น หรือเจ้าหน้าที่ในการเสนอราคา หรือถือว่ากระทำการทุจริตอื่นใดในการเสนอราคา

(๓) การทำการจัดซื้อครั้งนี้ต่อไปอาจก่อให้เกิดความเสียหายแก่จังหวัด หรือกระทบต่อประโยชน์สาธารณะ

(๔) กรณีอื่นในทำนองเดียวกับ (๑) (๒) หรือ (๓) ตามที่กำหนดในกฎกระทรวง ซึ่งออกตามความในกฎหมายว่าด้วยการจัดซื้อจัดจ้างและการบริหารพัสดุภาครัฐ

๑๑. การปฏิบัติตามกฎหมายและระเบียบ

ในระหว่างระยะเวลาการซื้อ ผู้ยื่นข้อเสนอที่ได้รับการคัดเลือกให้เป็นผู้ขายต้องปฏิบัติตามหลักเกณฑ์ที่กฎหมายและระเบียบได้กำหนดไว้โดยเคร่งครัด

๑๒. การประเมินผลการปฏิบัติงานของผู้ประกอบการ

จังหวัด สามารถนำผลการปฏิบัติงานแล้วเสร็จตามสัญญาของผู้ยื่นข้อเสนอที่ได้รับการคัดเลือกให้เป็นผู้ขายเพื่อนำมาประเมินผลการปฏิบัติงานของผู้ประกอบการ

ทั้งนี้ หากผู้ยื่นข้อเสนอที่ได้รับการคัดเลือกไม่ผ่านเกณฑ์ที่กำหนดจะถูกระงับการยื่นข้อเสนอหรือทำสัญญากับจังหวัด ไว้ชั่วคราว

จังหวัดอุบลราชธานี

๑๕ พฤศจิกายน ๒๕๖๓



รายละเอียดคุณลักษณะเฉพาะของวัสดุเครื่องแต่งกายและวัสดุผ้าอื่น ๆ
 ของโรงพยาบาลสมเด็จพระยุพราชเดชอุดม
 ประจำปีงบประมาณ 2564

รายการที่ 1 เสื้อกาวน์คอฮาวายแขนสั้นตัวยาวผ้าโพลีเอสเตอร์ จำนวน 65 ตัว

1. ผ้าที่มีส่วนผสมของผ้าโพลีเอสเตอร์ 65% เรยอน 35% จำนวนเส้นด้ายยืนและด้ายพุ่งรวมกัน ไม่น้อยกว่า 120 เส้นต่อ 1 ตารางนิ้ว
2. โครงสร้างเส้นด้าย No.34/2 x 34/2 (±3)
3. สกรีนโลโก้พร้อมชื่อโรงพยาบาลสมเด็จพระยุพราชเดชอุดม ขนาดตัวอักษร รพ. 0.7 นิ้ว รวมโลโก้ไม่เกิน 3 นิ้ว

เสื้อกาวน์	ขนาด (นิ้ว)				
	S	M	L	XL	XXL
ไหล่	16	17	18	20	22
อก	40	45	48	50	52
ตัวยาว	38	40	42	45	47
ความยาวแขน	9	9	10	10	10
รอบปลายแขน	16	18	20	20	22
จำนวนที่ต้องการ					
สีขาว	-	20	30	10	5



(Handwritten signature)

(นางอุทัยวรรณ วิบูลกิจนาร)
 พยาบาลวิชาชีพชำนาญการพิเศษ

(Handwritten signature)

(นางกรรณิกา สุร่าไพ)
 พยาบาลวิชาชีพชำนาญการพิเศษ

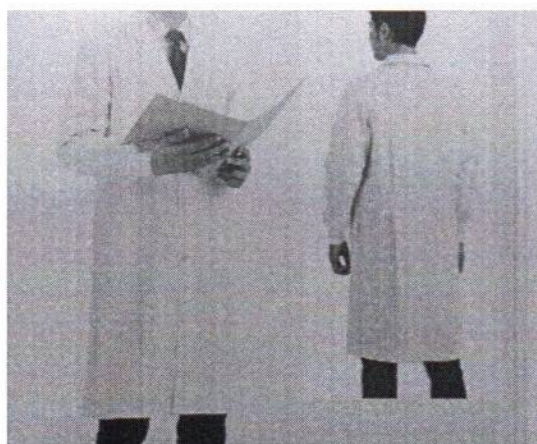
(Handwritten signature)

(นางสุภาพร แก้วอร่าม)
 พยาบาลวิชาชีพชำนาญการ

รายการที่ 2 เลือกาวนคอสาวยวณยวต้วยวฝ้ทอเรสีขว จ้นวน 58 ต้ว

1. ฝ้ท้วมีส่วผสมของฝ้ทโลีสเตอร์ 65% เรยอน 35% จ้นวนเส้นด้ยยีนและด้ยฟุงรวมกัน ไม่น้อยกว้ 120 เส้นต่อ 1 ตารางนิ้ว
2. โครงสร้างเส้นด้ย No.34/2 x 34/2 (± 3)
3. สกรีนโลโก้พร้อมชื่อโรงพยาบาลสมเด็จพระยุพราชเดชอุดม ขนาดตัวอักษร รพ. 0.7 นิ้ว รวมโลโก้ไม่เกิน 3 นิ้ว
4. ปลายแขนเป็นยงยัดแบบจ้ม

เลือกาวน	ขนาด (นิ้ว)			
	S	M	L	XL
ไหล่	16	17	18	22
อก	40	45	48	50
ต้วยว	42	45	48	50
ควมยวแขน	25	26	27	28
รอบแขน	11	12	13	14
จ้นวนที่ต้งการ				
สีขว	22	16	16	4



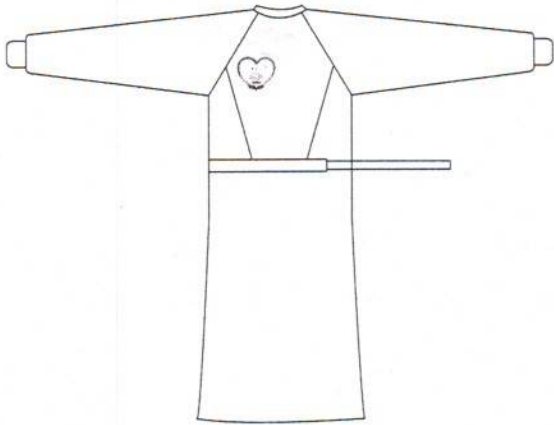
(นางอุท้ยวรรณ วิบูลกิจจนการ)
พยบาลวิชาชีพข้่านาญการพิเศษ

(นางกรรณิกา สุร้ไฟ)
พยบาลวิชาชีพข้่านาญการพิเศษ

(นางสุภาพร แก้วอร้วม)
พยบาลวิชาชีพข้่านาญการ

รายการที่ 3	เสื้อกาวน์ผ้าตัดแขนยาวรัดข้อสีเขียวเข้ม	จำนวน	1,200 ตัว
รายการที่ 4	เสื้อกาวน์ผ้าตัดแขนยาวรัดข้อสีชมพู	จำนวน	50 ตัว
รายการที่ 5	เสื้อกาวน์ผ้าตัดแขนยาวรัดข้อฟ้าเข้ม	จำนวน	20 ตัว

1. ผ้าที่มีส่วนผสมของผ้าคอตตอน 100% จำนวนเส้นด้ายยืนและด้ายพุ่งรวมกันไม่น้อยกว่า 210 เส้นต่อตารางนิ้ว ผ้าต้องผ่านกระบวนการ Mercerrized และ Sanforized
2. โครงสร้างเส้นด้าย No.40 x 40 (± 3)
3. สกรีนโลโก้พร้อมชื่อโรงพยาบาลสมเด็จพระยุพราชเดชอุดม ขนาดตัวอักษร รพ. 0.7 นิ้ว รวมโลโก้ไม่เกิน 3 นิ้ว
4. ผ้าเมื่อผ่านกระบวนการซักรีดแล้วหดได้ไม่น้อยกว่าขนาดที่กำหนด



ลักษณะเสื้อกาวน์รัดข้อมือ	ขนาดนี้ว		
	M	L	XL
อก	58	62	66
ตัวยาว	46	48	55
แขนยาว	25	26	27
จำนวนที่ต้องการ			
สีเขียวเข้ม	600	600	-
สีชมพู		50	
สีฟ้าเข้ม (แพทย์)		20	

(นางอุทัยวรรณ วิบูลกิจจนากร)
พยาบาลวิชาชีพชำนาญการพิเศษ

(นางกรรณิกา สุระไพ)
พยาบาลวิชาชีพชำนาญการพิเศษ

(นางสุภาพร แก้วอร่าม)
พยาบาลวิชาชีพชำนาญการ

<u>รายการที่ 6</u>	เสื้อกาวน์ผ่าตัดชนิดนำกลับมาใช้ซ้ำแบบชั้นเดียว (สีเขียว)	จำนวน 30 ตัว
<u>รายการที่ 7</u>	เสื้อกาวน์ผ่าตัดชนิดนำกลับมาใช้ซ้ำแบบชั้นเดียว (สีม่วง)	จำนวน 200 ตัว

1. ผ้าทำจากเส้นใยโพลีเอสเตอร์ 99% และสารประกอบคาร์บอน 1% และเคลือบด้วยสารเทฟลอนที่มีคุณสมบัติด้านการซึมซับหรือซึมเปื้อนของเหลว สามารถป้องกันการซึมผ่านของเชื้อแบคทีเรีย
2. เนื้อผ้าสามารถป้องกันไฟฟ้าสถิตได้จากคุณสมบัติของเส้นใยประกอบคาร์บอน
3. เนื้อผ้าไม่เป็นขุยและไม่ปล่อยฝุ่นละอองออกมา
4. เนื้อผ้าสามารถระบายความร้อนหรืออากาศ สามารถถ่ายเทได้สะดวก ทำให้รู้สึกสบายเวลาสวมใส่
5. เป็นเสื้อกาวน์แขนยาวชนิดผูกหลังข้อมือเป็น elastic cuff การตัดเย็บเป็นแบบ ไม่มีตะเข็บ เพื่อป้องกันของเหลวอย่างมีประสิทธิภาพ และด้ายที่ใช้เย็บเป็นด้ายกันน้ำเพื่อไม่ให้น้ำซึมผ่านไป ตามรูเข็ม
6. เนื้อผ้าได้รับการรับรองว่าเป็นมิตรต่อผู้สวมใส่ ไม่มีสารพิษตกค้างหรือปลดปล่อยสารเคมีอันตรายออกมา ตามมาตรฐาน Oeko-Tex Standard 100
7. มีความคงทนสูงสามารถผ่านการ Sterile และผ่านรังสีแกมมาได้ สามารถนำกลับมาใช้ใหม่ได้ ไม่ต่ำกว่า 100 ครั้ง



(นางอุทัยวรรณ วิบูลกิจธนากร)
พยาบาลวิชาชีพชำนาญการพิเศษ

(นางกรรณิกา สุระไพ)
พยาบาลวิชาชีพชำนาญการพิเศษ

(นางสุภาพร แก้วอร่าม)
พยาบาลวิชาชีพชำนาญการ

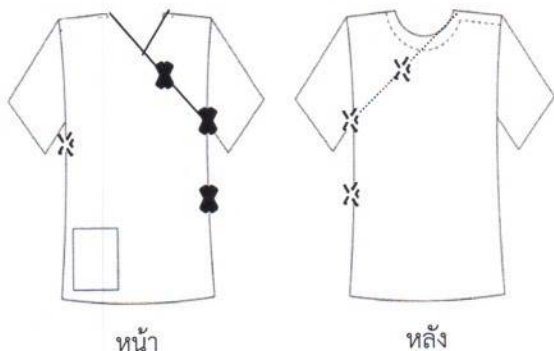
รายการที่ 10 เสื้อผู้ป่วยพิเศษแบบป้ายสี่ฟาสต์

จำนวน 50 ตัว

รายการที่ 11 เสื้อผู้ป่วยพิเศษแบบป้ายสติกลิบบัว

จำนวน 200 ตัว

1. ผ้าที่มีส่วนผสมของผ้าโพลีเอสเตอร์ 65% คอตตอน 35% จำนวนเส้นด้ายยืนและด้ายพุ่งรวมกันไม่น้อยกว่า 215 เส้นต่อ 1 ตารางนิ้ว
2. โครงสร้างเส้นด้าย No.45 x 34 (± 3)
3. บนเนื้อผ้าพิมพ์ชื่อโรงพยาบาลสมเด็จพระยุพราชเดชอุดม ปี พ.ศ.ปัจจุบัน ณ วันที่ส่ง ขนาดตัวอักษร รพ. 0.7 นิ้ว รวมโลโก้ไม่เกิน 2 นิ้ว
4. ตัวอักษรพิมพ์ด้วยหมึกพิเศษสีน้ำเงินเข้มอย่างดี ชัดเจน ไม่ลอกหลุดง่ายเมื่อซักล้าง
5. ผ้าเมื่อผ่านกระบวนการซักแล้วหดได้ไม่น้อยกว่าขนาดที่กำหนด
6. เสื้อคอวี ลักษณะคอด้านหลังกลมผ่าด้านหน้าของตัวเสื้อป้ายด้านขวาไปซ้ายของตัวเสื้อมีเชือกผูก 4 จุด เชือกผูกตรงกลางคอ 1 จุด ผูกข้างซ้าย 2 จุดที่ได้วงแขนและเอว และผูกด้านในตัวเสื้อ 1 จุด มีกระเป๋าด้านขวาล่างของตัวเสื้อขนาดกว้าง 7 นิ้ว ยาว 8 นิ้ว



หน่วยวัดเป็นนิ้ว	ขนาด (นิ้ว)
	Free size
ไหล่	19
รอบอก	48
ตัวยาว	28
แขนยาว	10
รอบปลายแขน	17
จำนวนที่ต้องการ	250

(นางอุทัยวรรณ วิบูลกิจจรณากร)
พยาบาลวิชาชีพชำนาญการพิเศษ

(นางกรรณิกา สุระไพ)
พยาบาลวิชาชีพชำนาญการพิเศษ

(นางสุภาพร แก้วอร่าม)
พยาบาลวิชาชีพชำนาญการ

รายการที่ 12 เสื้อผู้ป่วยเด็กเล็กสีฟ้าลายการ์ตูน

จำนวน 550 ตัว

1. เป็นผ้าที่มีส่วนผสมของผ้าโพลีเอสเตอร์ 65% คอตตอน 35% จำนวนเส้นด้ายยืนและด้ายพุ่งรวมกันไม่น้อยกว่า 215 เส้นต่อ 1 ตารางนิ้ว
2. โครงสร้างเส้นด้าย No.45 x 34 (± 3)
3. เสื้อผู้ป่วยเด็กเล็ก 1-3 ปี และ 4- 7 ปี พิมพ์ลายการ์ตูนลงบนผืนผ้าสีฟ้าและสกรีนชื่อโรงพยาบาลสมเด็จพระยุพราชเดชอุดม ปี พ.ศ.ปัจจุบัน ณ วันที่ส่ง ขนาดตัวอักษร รพ. 0.7 นิ้ว รวมโลโก้ไม่เกิน 2 นิ้ว 1 ตำแหน่งด้านหลังทั้งพิเศษและสามัญ
4. ผ้าเมื่อผ่านกระบวนการซักแล้วหดได้ไม่น้อยกว่าขนาดที่กำหนด



เสื้อผู้ป่วยเด็ก	ขนาด(นิ้ว)		
	อายุ 1-3 ปี (S)	อายุ 4-7 ปี (M)	อายุ 8-15 ปี (L)
ไหล่	12	14	15
อก	28	32	40
ตัวยาว	16	20	24
แขนยาว	5	5	8
ปลายแขน	12	13	14
จำนวนที่ต้องการ			
สีฟ้าลายการ์ตูน	150	200	200

(นางอุทัยวรรณ วิบูลกิจจนาร)
พยาบาลวิชาชีพชำนาญการพิเศษ

(นางกรรณิกา สุร่าไพ)
พยาบาลวิชาชีพชำนาญการพิเศษ

(นางสุภาพร แก้วอร่าม)
พยาบาลวิชาชีพชำนาญการ

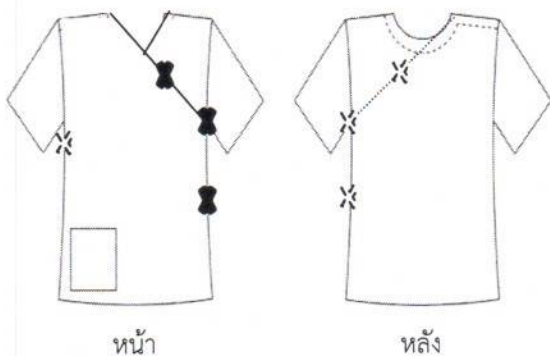
รายการที่ 13 เสื้อผู้ป่วยพิเศษแบบป้ายสีส้มอิฐ

จำนวน 40 ตัว

รายการที่ 14 เสื้อผู้ป่วยพิเศษแบบป้ายสีเขียวอ่อน

จำนวน 50 ตัว

1. ผ้าที่มีส่วนผสมของผ้าโพลีเอสเตอร์ 65% คอตตอน 35% จำนวนเส้นด้ายยืนและด้ายพุ่งรวมกันไม่น้อยกว่า 215 เส้นต่อ 1 ตารางนิ้ว
2. โครงสร้างเส้นด้าย No.45 x 34 (±3)
3. รายการที่ 13 บนเนื้อผ้าพิมพ์โลโก้พร้อมชื่อคลินิกแพทย์แผนไทย ศสม.บ้านแจมเจริญ ปี พ.ศ. ปัจจุบัน ณ วันที่ส่ง ขนาดตัวอักษร รพ. 0.7 นิ้ว รวมโลโก้ไม่เกิน 2 นิ้ว
4. รายการที่ 14 บนเนื้อผ้าพิมพ์โลโก้พร้อมชื่อคลินิกกายภาพบำบัด ศสม.บ้านแจมเจริญ ปี พ.ศ. ปัจจุบัน ณ วันที่ส่ง ขนาดตัวอักษร รพ. 0.7 นิ้ว รวมโลโก้ไม่เกิน 2 นิ้ว
5. รายการที่ 13 ตัวอักษรพิมพ์ด้วยหมึกพิเศษสีขาวอย่างดี ชัดเจน ไม่ลอกหลุดง่ายเมื่อซักล้าง
6. รายการที่ 14 ตัวอักษรพิมพ์ด้วยหมึกพิเศษสีเขียวเข้มอย่างดี ชัดเจน ไม่ลอกหลุดง่ายเมื่อซักล้าง
7. ผ้าเมื่อผ่านกระบวนการซักแล้วหดได้ไม่น้อยกว่าขนาดที่กำหนด
8. เสื้อคอวี ลักษณะคอด้านหลังกลมผ่าด้านหน้าของตัวเสื้อป้ายด้านขวาไปซ้ายของตัวเสื้อมีเชือกผูก 4 จุด เชือกผูกตรงกลางคอ 1 จุด ผูกข้างซ้าย 2 จุดที่ใต้แขนและเอว และผูกด้านในตัวเสื้อ 1 จุด มีกระเป๋าด้านขวาล่างของตัวเสื้อขนาดกว้าง 7 นิ้ว ยาว 8 นิ้ว



หน่วยวัดเป็นนิ้ว	จำนวนที่ต้องการ
	Free size
ไหล่	19
รอบอก	48
ตัวยาว	28
แขนยาว	10
รอบปลายแขน	17
สีส้มอิฐ	40
สีเขียวอ่อน	50

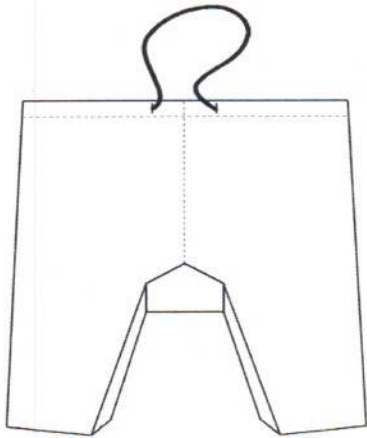
(นางอุทัยวรรณ วิบูลกิจธนากร)
พยาบาลวิชาชีพชำนาญการพิเศษ

(นางกรรณิกา สุร่าไพ)
พยาบาลวิชาชีพชำนาญการพิเศษ

(นางสุภาพร แก้วอร่าม)
พยาบาลวิชาชีพชำนาญการ

- รายการที่ 15 กางเกงเจ้าหน้าทีสีน้ำตาลเม็ดมะขาม จำนวน 15 ตัว
รายการที่ 16 กางเกงเจ้าหน้าทีสีน้ำเงินเข้ม จำนวน 70 ตัว

1. ผ้าโทเรนา มีส่วนผสมของผ้าโพลีเอสเตอร์ 65% เรยอน 35% จำนวนเส้นด้ายยืนและด้ายพุ่งรวมกันไม่น้อยกว่า 120 เส้นต่อ 1 ตารางนิ้ว
2. โครงสร้างเส้นด้าย No.34/2 x 34/2 (± 3)
3. ไม่มีกระเป่า



ขนาดกางเกง	ไซส์ (นิ้ว)			
	S	M	L	XL
รอบเอวจริง	24-26	28-32	33-34	35-36
รอบสะโพก	38	42	46	50
ความยาว	36	38	40	42
รอบปลายขา	14	16	18	20
จำนวนที่ต้องการ				
สีน้ำตาลเม็ดมะขาม	1	5	5	4
สีน้ำเงินเข้ม	25	20	20	5



(นางอุทัยวรรณ วิบูลกิจจนากร)
พยาบาลวิชาชีพชำนาญการพิเศษ



(นางกรรณิกา สุระไพ)
พยาบาลวิชาชีพชำนาญการพิเศษ



(นางสุภาพร แก้วร่าม)
พยาบาลวิชาชีพชำนาญการ

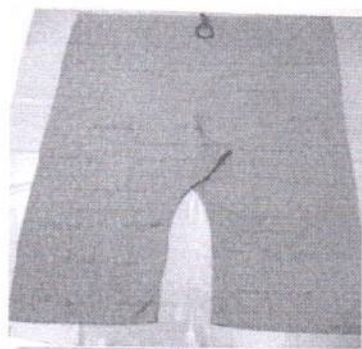
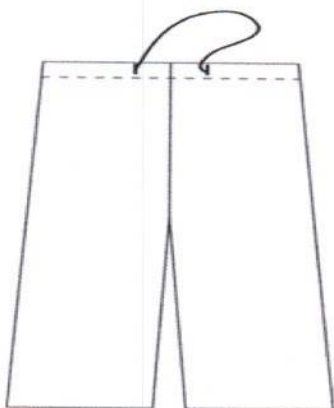
รายการที่ 17 กางเกงผู้ป่วยพิเศษสีส้มอิฐ

จำนวน 40 ตัว

รายการที่ 18 กางเกงผู้ป่วยพิเศษสีเขียวอ่อน

จำนวน 50 ตัว

1. ผ้าที่มีส่วนผสมของผ้าโพลีเอสเตอร์ 65% คอตตอน 35% จำนวนเส้นด้ายยืนและด้ายพุ่งรวมกันไม่น้อยกว่า 215 เส้นต่อ 1 ตารางนิ้ว
2. โครงสร้างเส้นด้าย No.45 x 34 (± 3)
3. รายการที่ 17 บนเนื้อผ้าพิมพ์โลโก้พร้อมชื่อคลินิกแพทย์แผนไทย ศสม.บ้านแหมเจริญ ปี พ.ศ. ปัจจุบัน ณ วันที่ส่ง ขนาดตัวอักษร รพ. 0.7 นิ้ว รวมโลโก้ไม่เกิน 2 นิ้ว ตัวอักษรพิมพ์ด้วยหมึกพิเศษสีขาวอย่างดี ชัดเจน ไม่ลอกหลุดง่ายเมื่อซักล้าง
4. รายการที่ 18 บนเนื้อผ้าพิมพ์โลโก้พร้อมชื่อคลินิกกายภาพบำบัด ศสม.บ้านแหมเจริญ ปี พ.ศ. ปัจจุบัน ณ วันที่ส่ง ขนาดตัวอักษร รพ. 0.7 นิ้ว รวมโลโก้ไม่เกิน 2 นิ้ว ตัวอักษรพิมพ์ด้วยหมึกพิเศษสีเขียวอย่างดี ชัดเจน ไม่ลอกหลุดง่ายเมื่อซักล้าง
5. ผ้าเมื่อผ่านกระบวนการซักแล้วหดได้ไม่น้อยกว่าขนาดที่กำหนด
6. เอวกางเกงใช้ชนิดผูก มีกระเป๋าช้างซ้าย 1 ที่



หน่วยวัดเป็นนิ้ว	กางเกงผู้ป่วย
	ฟรีไซด์
รอบสะโพก	52
กางเกงยาว	36
ปลายขา	24
จำนวนที่ต้องการ	
สีส้มอิฐ	40
สีเขียวอ่อน	50

(นางอุทัยวรรณ วิบูลกิจจนาร)
พยาบาลวิชาชีพชำนาญการพิเศษ

(นางกรรณิกา สุระไพ)
พยาบาลวิชาชีพชำนาญการพิเศษ

(นางสุภาพร แก้วอร่าม)
พยาบาลวิชาชีพชำนาญการ

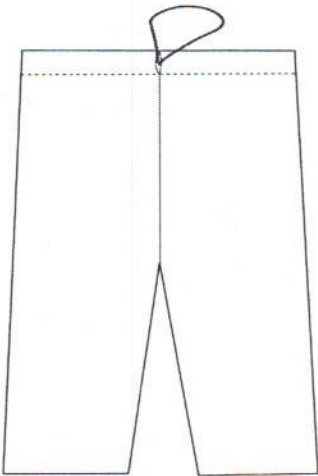
รายการที่ 19 กางเกงผู้ป่วยพิเศษสีกลีบบัว

จำนวน 100 ตัว

รายการที่ 20 กางเกงผู้ป่วยพิเศษสีฟ้าสด

จำนวน 300 ตัว

1. ผ้าที่มีส่วนผสมของผ้าโพลีเอสเตอร์ 65% คอตตอน 35% จำนวนเส้นด้ายยืนและด้ายพุ่งรวมกันไม่น้อยกว่า 215 เส้นต่อ 1 ตารางนิ้ว
2. โครงสร้างเส้นด้าย No.45 x 34 (±3)
3. บนเนื้อผ้าพิมพ์โลโก้พร้อมชื่อโรงพยาบาลสมเด็จพระยุพราชเดชอุดม ปี พ.ศ.ปัจจุบัน ณ วันที่ส่งขนาดตัวอักษร รพ. 0.7 นิ้ว รวมโลโก้ไม่เกิน 2 นิ้ว
4. ตัวอักษรพิมพ์ด้วยหมึกพิเศษสีน้ำเงินเข้มอย่างดี ชัดเจน ไม่ลอกหลุดง่ายเมื่อซักล้าง
5. ผ้าเมื่อผ่านกระบวนการซักแล้วหดได้ไม่น้อยกว่าขนาดที่กำหนด
6. เอวกางเกงใช้ชนิดผูก มีกระเป๋าช้างซ้าย 1 ที่



หน่วยวัดเป็นนิ้ว	กางเกงผู้ป่วยพิเศษ	
	ฟรีไซด์	ไซด์XL
รอบสะโพก	52	46
กางเกงยาว	36	36
ปลายขา	24	19
จำนวนที่ต้องการ		
สีกลีบบัว	100	-
สีฟ้าสด	150	150

(นางอุทัยวรรณ วิบูลกิจฉนากร)
พยาบาลวิชาชีพชำนาญการพิเศษ

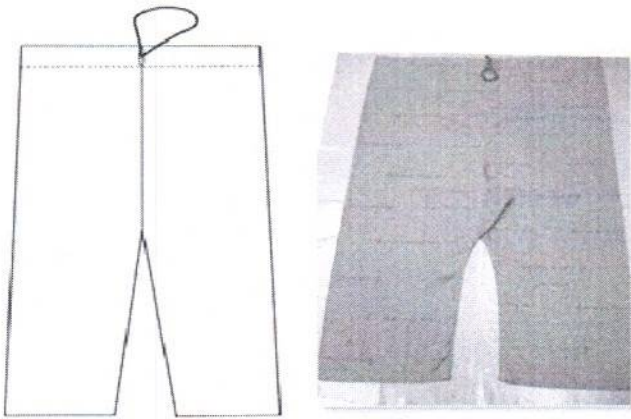
(นางกรรณิกา สุร่าไพ)
พยาบาลวิชาชีพชำนาญการพิเศษ

(นางสุภาพร แก้วอร่าม)
พยาบาลวิชาชีพชำนาญการ

รายการที่ 21 กางเกงผู้ป่วยเด็กเล็กสีฟ้าลายการ์ตูน

จำนวน 350 ตัว

1. เป็นผ้าที่มีส่วนผสมของผ้าโพลีเอสเตอร์ 65% คอตตอน 35% จำนวนเส้นด้ายยืนและด้ายพุ่งรวมกันไม่น้อยกว่า 215 เส้นต่อ 1 ตารางนิ้ว
2. โครงสร้างเส้นด้าย No.45 x 34 (± 3)
3. พิมพ์ลายการ์ตูนลงบนผืนผ้าสีฟ้าและสกรีนชื่อโรงพยาบาลสมเด็จพระยุพราชเดชอุดม ปี พ.ศ. ปัจจุบัน ณ วันที่ส่ง 1 ตำแหน่งด้านข้างขาขวาด้วยหมึกสีดำ
4. ผ้าเมื่อผ่านกระบวนการซักแล้วหดได้ไม่น้อยกว่าขนาดที่กำหนด
5. เอวกางเกงใช้ชนิดผูก



หน่วยวัดเป็นนิ้ว	กางเกงผู้ป่วยเด็ก		
	อายุ 1-3 ปี (S)	อายุ 4-7 ปี (M)	อายุ 8-15 ปี (L)
รอบเอว	22	24	34
สะโพก	24	29	35
รอบปลายขา	12	14	17
รอบเป้า	8	9	10
ความยาว	17	19	23
จำนวนที่ต้องการ			
สีฟ้าลายการ์ตูน	100	150	100

(นางอุทัยวรรณ วิบูลกิจธนากร)
พยาบาลวิชาชีพชำนาญการพิเศษ

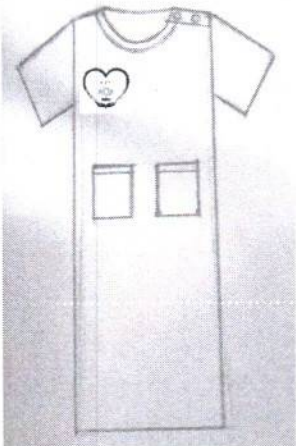
(นางกรรณิกา สุร่าไพ)
พยาบาลวิชาชีพชำนาญการพิเศษ

(นางสุภาพร แก้วอร่าม)
พยาบาลวิชาชีพชำนาญการ

รายการที่ 22 ชุดปฏิบัติงานเจ้าหน้าที่สีม่วง (แบบกระโปรง) จำนวน 30 ชุด

รายการที่ 23 ชุดปฏิบัติงานเจ้าหน้าที่สีเขียวเข้ม (แบบกระโปรง) จำนวน 30 ชุด

1. ผ้าที่มีส่วนผสมของผ้าโพลีเอสเตอร์ 65% เรยอน 35% จำนวนเส้นด้ายยืนและด้ายพุ่งรวมกัน ไม่น้อยกว่า 120 เส้นต่อ 1 ตารางนิ้ว
2. โครงสร้างเส้นด้าย No.34/2 x 34/2 (± 3)
3. สกรีนโลโก้พร้อมชื่อโรงพยาบาลสมเด็จพระยุพราชเดชอุดม ปี พ.ศ.ปัจจุบัน ณ วันที่ส่ง ขนาดตัวอักษร รพ. 0.7 นิ้ว รวมโลโก้ไม่เกิน 3 นิ้ว
4. เสื้อ ต้องเป็นคอกลมมีกระดุมที่ไหล่ 2 เม็ด กระเป๋าน้ำ 2 ใบ
5. ผ้าเมื่อผ่านกระบวนการซักแล้วหดได้ไม่น้อยกว่าขนาดที่กำหนด



หน่วยวัดเป็นนิ้ว	ไซส์ S	ไซส์ M	ไซส์ L	ไซส์ XL	ไซส์ XXL
ไหล่	15	17	18	20	22
อก	36	46	48	50	54
ตัวยาว	38	40	42	45	48
จำนวนที่ต้องการ					
สีม่วง	5	15	10	-	-
สีเขียวเข้ม	-	5	10	5	10

(นางอุทัยวรรณ วิบูลกิจจนาร)
พยาบาลวิชาชีพชำนาญการพิเศษ

(นางกรรณิกา สุร่าไพ)
พยาบาลวิชาชีพชำนาญการพิเศษ

(นางสุภาพร แก้วอร่าม)
พยาบาลวิชาชีพชำนาญการ

<u>รายการที่ 24</u>	ชุดปฏิบัติงานเจ้าหน้าที่สีเขียวมะกอก (เสื้อ+กางเกงเอวยางสอดเชือก)	จำนวน	10 ชุด
<u>รายการที่ 25</u>	ชุดปฏิบัติงานเจ้าหน้าที่สีแดง (เสื้อ+กางเกงเอวยางสอดเชือก)	จำนวน	40 ชุด
<u>รายการที่ 26</u>	ชุดปฏิบัติงานเจ้าหน้าที่สีชมพูบานเย็น (เสื้อ+กางเกงเอวยางสอดเชือก)	จำนวน	15 ชุด
<u>รายการที่ 27</u>	ชุดปฏิบัติงานเจ้าหน้าที่สีน้ำเงิน (เสื้อ+กางเกงเอวยางสอดเชือก)	จำนวน	65 ชุด
<u>รายการที่ 28</u>	ชุดปฏิบัติงานเจ้าหน้าที่สีฟ้า (เสื้อ+กางเกงเอวยางสอดเชือก)	จำนวน	85 ชุด
<u>รายการที่ 29</u>	ชุดปฏิบัติงานเจ้าหน้าที่สีม่วง (เสื้อ+กางเกงเอวยางสอดเชือก)	จำนวน	50 ชุด
<u>รายการที่ 30</u>	ชุดปฏิบัติงานแพทย์สีกรมท่า (เสื้อ+กางเกงเอวยางสอดเชือก)	จำนวน	5 ชุด
<u>รายการที่ 31</u>	ชุดปฏิบัติงานเจ้าหน้าที่สีชมพู (เสื้อ+กางเกงเอวยางสอดเชือก)	จำนวน	5 ชุด
<u>รายการที่ 32</u>	ชุดปฏิบัติงานเจ้าหน้าที่สีฟ้าเทา (เสื้อ+กางเกงเอวยางสอดเชือก)	จำนวน	45 ชุด
<u>รายการที่ 33</u>	ชุดปฏิบัติงานเจ้าหน้าที่สีเขียวเข้ม (เสื้อ+กางเกงเอวยางสอดเชือก)	จำนวน	90 ชุด
<u>รายการที่ 34</u>	ชุดปฏิบัติงานเจ้าหน้าที่สีเหลือง (เสื้อ+กางเกงเอวยางสอดเชือก)	จำนวน	100 ชุด
<u>รายการที่ 35</u>	ชุดปฏิบัติงานเจ้าหน้าที่สีฟ้าเข้ม (เสื้อ+กางเกงเอวยางสอดเชือก)	จำนวน	10 ชุด
<u>รายการที่ 36</u>	ชุดปฏิบัติงานเจ้าหน้าที่สีเขียวใบตองอ่อน (เสื้อ+กางเกงเอวยางสอดเชือก)	จำนวน	20 ชุด
<u>รายการที่ 37</u>	ชุดปฏิบัติงานเจ้าหน้าที่สีเขียวใบตองอ่อนคอวี (เสื้อ+กางเกงเอวยางสอดเชือก)	จำนวน	56 ชุด

1. ผ้าที่มีส่วนผสมของผ้าโพลีเอสเตอร์ 65% เรยอน 35% จำนวนเส้นด้ายยืนและด้ายพุ่งรวมกัน ไม่น้อยกว่า 120 เส้นต่อ 1 ตารางนิ้ว
2. โครงสร้างเส้นด้าย No.34/2 x 34/2 (± 3)
3. รายการที่ 24 - 36 สกรีนโลโก้พร้อมชื่อโรงพยาบาลสมเด็จพระยุพราชเดชอุดม ปี พ.ศ.ปัจจุบัน ณ วันที่ส่ง ขนาดตัวอักษร รพ. 0.7 นิ้ว รวมโลโก้ไม่เกิน 3 นิ้ว
4. รายการที่ 37 สกรีนโลโก้พร้อมชื่อคลินิกแพทย์แผนไทย ศสม.บ้านแหมเจริญ ปี พ.ศ.ปัจจุบัน ณ วันที่ส่ง ขนาดตัวอักษร รพ. 0.7 นิ้ว รวมโลโก้ไม่เกิน 3 นิ้ว
5. รายการที่ 24 - 36 เสื้อ ต้องเป็นคอกลม/ผ่าชายเสื้อทั้งสองข้าง 5 นิ้ว กระดุมไหล่ 2 เม็ด กางเกงมีกระเป๋ 2 ข้าง
6. รายการที่ 37 เสื้อ ต้องเป็นคอวี/ผ่าชายเสื้อทั้งสองข้าง 5 นิ้ว กางเกงมีกระเป๋ 2 ข้าง เสื้อต้องมีกระเป๋ 3 จุด



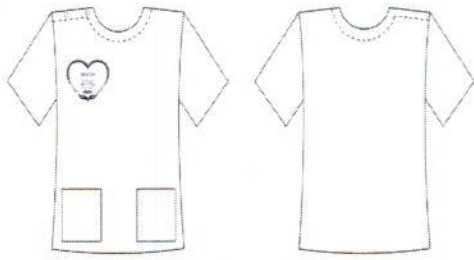
(นางอุทัยวรรณ วิบูลกิจจนากร)
พยาบาลวิชาชีพชำนาญการพิเศษ



(นางกรรณิกา สุร่าไพ)
พยาบาลวิชาชีพชำนาญการพิเศษ



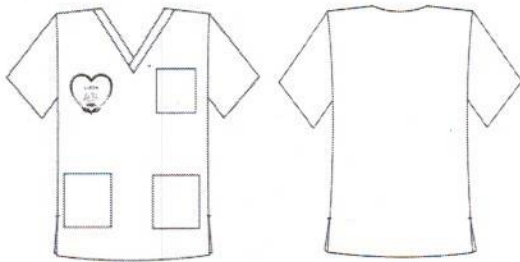
(นางสุภาพร แก้วร่าม)
พยาบาลวิชาชีพชำนาญการ



หน้า

หลัง

รายการที่ 24-36



หน้า

หลัง

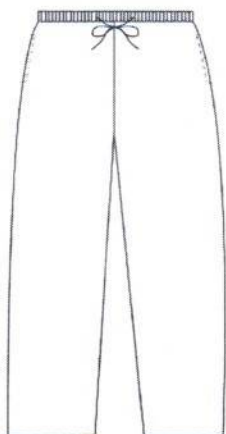
รายการที่ 37

ขนาดเสื้อ	ไซส์ (นิ้ว)			
	S	M	L	XL
ไหล่	15	17	19	20
อก	32	42	46	48
ยาว	24	28	30	31
ความยาวแขน	7	7	7.5	8
ปลายแขน	14	14	14	15
จำนวนที่ต้องการ				
สีเขียวมะกอก	-	5	5	-
สีแดง	6	30	4	-
สีชมพูบานเย็น	-	5	6	4
สีน้ำเงิน	-	15	40	10
สีฟ้า	17	39	22	7
สีม่วง	9	20	16	5
สีกรมท่า	-	-	-	5
สีชมพู	1	4	-	-
สีฟ้าเทา	12	21	10	2
สีเขียวเข้ม	10	15	35	30
สีเหลือง	9	44	27	20
สีฟ้าเข้ม	-	5	5	-
สีเขียวใบตองอ่อน	12	4	2	2
สีเขียวใบตองอ่อน (คอวี)	6	31	9	10

(นางอุทัยวรรณ วิบูลกิจจนกร)
พยาบาลวิชาชีพชำนาญการพิเศษ

(นางกรรณิกา สุร่าไพ)
พยาบาลวิชาชีพชำนาญการพิเศษ

(นางสุภาพร แก้วอร่าม)
พยาบาลวิชาชีพชำนาญการ



ขนาดกางเกง	ไซส์ (นิ้ว)			
	S	M	L	XL
รอบเอวจริง	24-26	27-31	32-34	35-40
รอบสะโพก	38	44	50	55
ความยาว	35	37	40	42
รอบปลายขา	14	16	18	20
จำนวนที่ต้องการ				
สีเขียวมะกอก	-	5	5	-
สีแดง	6	30	4	-
สีชมพูบานเย็น	-	5	6	4
สีน้ำเงิน	-	15	40	10
สีฟ้า	17	39	22	7
สีม่วง	9	20	16	5
สีกรมท่า	-	-	-	5
สีชมพู	1	4	-	-
สีฟ้าเทา	12	21	10	2
สีเขียวเข้ม	10	15	35	30
สีเหลือง	9	44	27	20
สีฟ้าเข้ม	-	5	5	-
สีเขียวใบตองอ่อน	17	31	16	12

(นางอุทัยวรรณ วิบูลกิจธนากร)
พยาบาลวิชาชีพชำนาญการพิเศษ

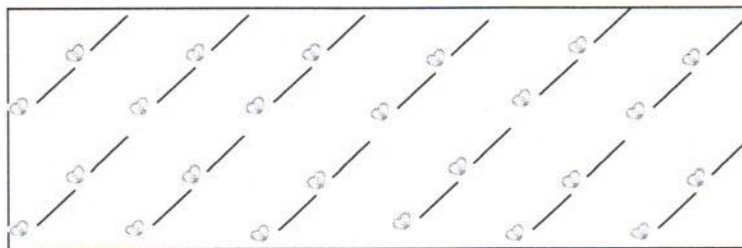
(นางกรรณิกา สุร่าไพ)
พยาบาลวิชาชีพชำนาญการพิเศษ

(นางสุภาพร แก้วอร่าม)
พยาบาลวิชาชีพชำนาญการ

<u>รายการที่ 38</u>	ผ้าคลุมตัวผู้ป่วยสีฟ้าสด	จำนวน	300 ผืน
<u>รายการที่ 39</u>	ผ้าคลุมเตียงรัดมุ้งสีฟ้าสด	จำนวน	300 ผืน
<u>รายการที่ 40</u>	ผ้าขวางเตียงพิเศษสีกลีบบัว	จำนวน	50 ผืน
<u>รายการที่ 41</u>	ผ้าขวางเตียงลายไทย	จำนวน	60 ผืน

1. ผ้าที่มีส่วนผสมของผ้าโพลีเอสเตอร์ 65% คอตตอน 35% จำนวนเส้นด้ายยืนและด้ายพุ่งรวมกันไม่น้อยกว่า 215 เส้นต่อ 1 ตารางนิ้ว
2. โครงสร้างเส้นด้าย No.45 x 34 (± 3)
3. รายการที่ 38 และ รายการที่ 39 บนเนื้อผ้าพิมพ์โลโก้พร้อมชื่อโรงพยาบาลสมเด็จพระยุพราชเดชอุดม ปี พ.ศ. ปัจจุบัน ณ วันที่ส่งขนาดตัวอักษร รพ. 0.7 นิ้ว รวมโลโก้ไม่เกิน 2 นิ้ว
4. รายการที่ 38 ถึง รายการที่ 40 ตัวอักษรพิมพ์ด้วยหมึกพิเศษสีน้ำเงินเข้มอย่างดี ชัดเจน ไม่ลอกหลุดง่ายเมื่อซักล้าง
5. รายการที่ 41 พิมพ์ลายไทยด้วยหมึกพิเศษสีน้ำเงินเข้มอย่างดีบนเนื้อผ้าสีแดง ชัดเจน ไม่ลอกหลุดง่ายเมื่อซักล้าง
6. ผ้าเมื่อผ่านกระบวนการซักแล้วหดได้ไม่น้อยกว่าขนาดที่กำหนด

ขนาด	ผ้าคลุมตัวผู้ป่วยสีฟ้าสด	ผ้าคลุมเตียงรัดมุ้งสีฟ้าสด	ผ้าขวางเตียงพิเศษสีกลีบบัว	ผ้าขวางเตียงลายไทย
กว้าง	42 นิ้ว	24 นิ้ว	120 ซม.	120 ซม.
ยาว	60 นิ้ว	73 นิ้ว	150 ซม.	150 ซม.
สูง	-	4 ซม.	-	-
จำนวนที่ต้องการ	300	300	50	60



ขนาดตามที่กำหนดไว้

(นางอุทัยวรรณ วิบูลกิจธนากร)
พยาบาลวิชาชีพชำนาญการพิเศษ

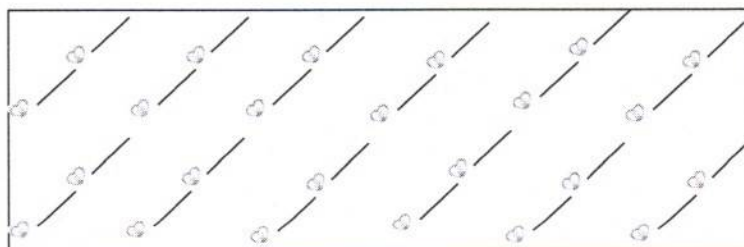
(นางกรรณิกา สุร่าไพ)
พยาบาลวิชาชีพชำนาญการพิเศษ

(นางสุภาพร แก้วอร่าม)
พยาบาลวิชาชีพชำนาญการ

รายการที่ 42	ผ้าปูเตียงรัดมุ้งสีแดงเลือดหมู (100*200*5 ซม.)	จำนวน	60	ผืน
รายการที่ 43	ผ้าปูเตียงรัดมุ้งสีเขียว (60*180*5 ซม.)	จำนวน	10	ผืน
รายการที่ 44	ผ้าปูเตียงรัดมุ้งลายไทย (80*200*6 ซม.)	จำนวน	60	ผืน
รายการที่ 45	ผ้าคลุมผู้ป่วยสีชมพูอ่อน	จำนวน	60	ผืน
รายการที่ 46	ผ้าคลุมผู้ป่วยสีเขียวอ่อน	จำนวน	60	ผืน

1. ผ้าที่มีส่วนผสมของผ้าโพลีเอสเตอร์ 65% คอตตอน 35% จำนวนเส้นด้ายยืนและด้ายพุ่งรวมกันไม่น้อยกว่า 215 เส้นต่อ 1 ตารางนิ้ว
2. โครงสร้างเส้นด้าย No.45 x 34 (±3)
3. รายการที่ 42 - 43 และ รายการที่ 45-46 บนเนื้อผ้าพิมพ์โลโก้พร้อมชื่อคลินิกแพทย์แผนไทย ศสม.บ้านแหลมเจริญ ปี พ.ศ. ปัจจุบัน ณ วันที่ส่งขนาดตัวอักษร รพ. 0.7 นิ้ว รวมโลโก้ไม่เกิน 2 นิ้ว
4. รายการที่ 42 ตัวอักษรพิมพ์ด้วยหมึกพิเศษสีขาวอย่างดี ชัดเจน ไม่ลอกหลุดง่ายเมื่อซักล้าง
5. รายการที่ 43 และ รายการที่ 46 ตัวอักษรพิมพ์ด้วยหมึกพิเศษสีเขียวเข้มอย่างดี ชัดเจน ไม่ลอกหลุดง่ายเมื่อซักล้าง
6. รายการที่ 44 พิมพ์ลายด้วยหมึกพิเศษสีชมพูเข้มอย่างดี ชัดเจน ไม่ลอกหลุดง่ายเมื่อซักล้าง
7. รายการที่ 45 ตัวอักษรพิมพ์ด้วยหมึกพิเศษสีชมพูเข้มอย่างดี ชัดเจน ไม่ลอกหลุดง่ายเมื่อซักล้าง
8. ผ้าเมื่อผ่านกระบวนการซักแล้วหดได้ไม่น้อยกว่าขนาดที่กำหนด


ขนาด/ซม.	รายการที่ 42	รายการที่ 43	รายการที่ 44	รายการที่ 45	รายการที่ 46
กว้าง	100	60	80	120	120
ยาว	200	180	200	150	150
สูง	5	5	6	-	-
จำนวนที่ต้องการ	60	10	60	60	60




(นางอุทัยวรรณ วิบุลกิจจนากร)
พยาบาลวิชาชีพชำนาญการพิเศษ

ขนาดตามที่กำหนดไว้

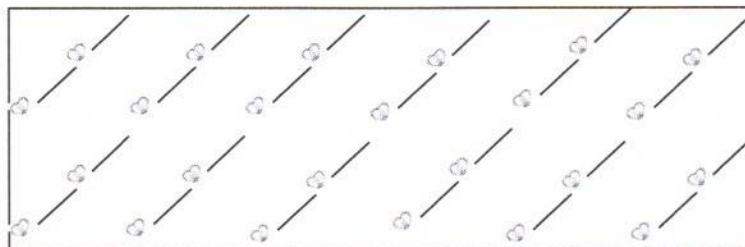
(นางกรรณิกา สุร่าไพ)
พยาบาลวิชาชีพชำนาญการพิเศษ


(นางสุภาพร แก้วอร่าม)
พยาบาลวิชาชีพชำนาญการ

<u>รายการที่ 47</u>	ผ้าปูเตียงรัดมูมลีชมพูเข้ม ขนาด 104 x 224 x 5 ซม.	จำนวน 50 ผืน
<u>รายการที่ 48</u>	ผ้าปูเตียงรัดมูมลีชมพูเข้ม ขนาด 124 x 224 x 5 ซม.	จำนวน 100 ผืน
<u>รายการที่ 49</u>	ผ้าปูเตียงรัดมูมลีชมพูเข้ม ขนาด 144 x 224 x 5 ซม.	จำนวน 50 ผืน

1. ผ้าที่มีส่วนผสมของผ้าโพลีเอสเตอร์ 65% คอตตอน 35% จำนวนเส้นด้ายยืนและด้ายพุ่งรวมกันไม่น้อยกว่า 215 เส้นต่อ 1 ตารางนิ้ว
2. โครงสร้างเส้นด้าย No.45 x 34 (± 3)
3. บนเนื้อผ้าพิมพ์โลโก้พร้อมชื่อโรงพยาบาลสมเด็จพระยุพราชเดชอุดม ปี พ.ศ. ปัจจุบัน ณ วันที่ส่ง ขนาดตัวอักษร รพ. 0.7 นิ้ว รวมโลโก้ไม่เกิน 2 นิ้ว
4. ตัวอักษรพิมพ์ด้วยหมึกพิเศษสีน้ำเงินเข้มอย่างดี ชัดเจน ไม่ลอกหลุดง่ายเมื่อซักล้าง
5. ผ้าเมื่อผ่านกระบวนการซักแล้วหดได้ไม่น้อยกว่าขนาดที่กำหนด

ขนาด/ซม.	ผ้าปูเตียงรัดมูมลีชมพูเข้ม		
กว้าง	104	124	144
ยาว	224	224	224
สูง	5	5	5
จำนวนที่ต้องการ	50	100	50



ขนาดตามที่กำหนดไว้

(นางอุทัยวรรณ วิบูลกิจนนากร)
พยาบาลวิชาชีพชำนาญการพิเศษ

(นางกรรณิกา สุร่าไพ)
พยาบาลวิชาชีพชำนาญการพิเศษ

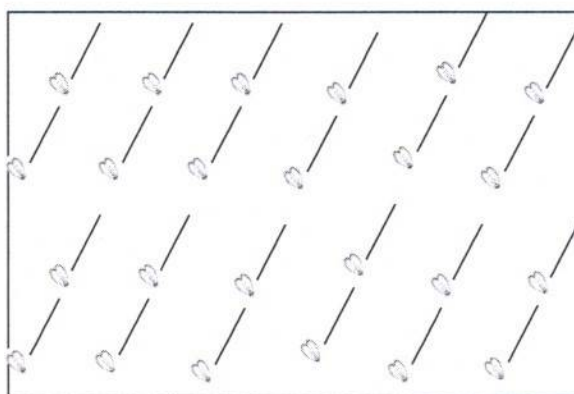
(นางสุภาพร แก้วอร่าม)
พยาบาลวิชาชีพชำนาญการ

รายการที่ 50 ผ้าห่มทารกสีชมพู ขนาด 80 x 100 ซม.

จำนวน 50 ผืน

1. ผ้าที่มีส่วนผสมของผ้าโพลีเอสเตอร์ 65% คอตตอน 35% จำนวนเส้นด้ายยืนและด้ายพุ่งรวมกัน ไม่น้อยกว่า 215 เส้นต่อ 1 ตารางนิ้ว
2. โครงสร้างเส้นด้าย No.45 x 34 (± 3)
3. ผ้า 2 ชั้น बुดด้วยใยสังเคราะห์อย่างดี
4. บนเนื้อผ้าพิมพ์โลโก้พร้อมชื่อโรงพยาบาลสมเด็จพระยุพราชเดชอุดม ปี พ.ศ.ปัจจุบัน ณ วันที่ส่ง ขนาดตัวอักษร รพ. 0.7 นิ้ว รวมโลโก้ไม่เกิน 2 นิ้ว
5. ตัวอักษรพิมพ์ด้วยหมึกพิเศษสีชมพูเข้มอย่างดี ชัดเจน ไม่ลอกหลุดง่ายเมื่อซักล้าง
6. ผ้าเมื่อผ่านกระบวนการซักแล้วหดได้ไม่น้อยกว่าขนาดที่กำหนด

	ขนาด/ซ.ม.
กว้าง	80
ยาว	100
รวมทั้งหมด	
สีชมพู	50 ผืน



80 ซม.

100 ซม.

(นางอุทัยวรรณ วิบูลกิจจนากร)
พยาบาลวิชาชีพชำนาญการพิเศษ

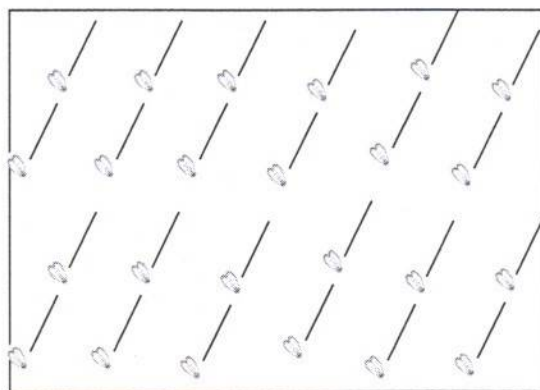
(นางกรรณิกา สุร่าไพ)
พยาบาลวิชาชีพชำนาญการพิเศษ

(นางสุภาพร แก้วอร่าม)
พยาบาลวิชาชีพชำนาญการ

รายการที่ 51 ผ้าสี่เหลี่ยม 2 ชั้น ห่อทารกสีชมพู ขนาด 80 x 100 ซม. จำนวน 50 ผืน

1. เป็นผ้าคอตตอน 100 %
2. โครงสร้างเส้นด้าย No.20 x 20 (± 3)
3. บนเนื้อผ้าพิมพ์โลโก้พร้อมชื่อโรงพยาบาลสมเด็จพระยุพราชเดชอุดม ปี พ.ศ. ปัจจุบัน ณ วันที่ส่ง ขนาดตัวอักษร รพ. 0.7 นิ้ว รวมโลโก้ไม่เกิน 2 นิ้ว
4. ตัวอักษรพิมพ์ด้วยหมึกพิเศษสีม่วงอย่างดี ชัดเจน ไม่ลอกหลุดง่ายเมื่อซักล้าง
5. ผ้าเมื่อผ่านกระบวนการซักแล้วหดได้ไม่น้อยกว่าขนาดที่กำหนด

	ขนาด/ซ.ม.
กว้าง	80
ยาว	100
รวมทั้งหมด	
สีชมพู	50 ผืน



80 ซม.

100 ซม.



(นางอุทัยวรรณ วิบูลกิจธนากร)
พยาบาลวิชาชีพชำนาญการพิเศษ



(นางกรรณิศา สุร่าไพ)
พยาบาลวิชาชีพชำนาญการพิเศษ



(นางสุภาพร แก้วอร่าม)
พยาบาลวิชาชีพชำนาญการ

<u>รายการที่ 52</u>	ผ้าขนหนูสีขาว 15 นิ้ว x 30 นิ้ว	จำนวน	340 ผืน
<u>รายการที่ 53</u>	ผ้าขนหนูสีขาวแบบหนา 30 นิ้ว X 60 นิ้ว	จำนวน	40 ผืน
<u>รายการที่ 54</u>	ผ้าขนหนูสีชมพูอ่อนแบบบาง 15 นิ้ว x 30 นิ้ว	จำนวน	300 ผืน
<u>รายการที่ 55</u>	ผ้าขนหนูสีชมพูเข้มแบบหนา 15 นิ้ว X 30 นิ้ว	จำนวน	50 ผืน

1. ผ้าที่มีส่วนผสมของผ้าคอตตอน 100% ทอด้วยคู่
2. รายการที่ 53 น้ำหนักผ้าแบบหนาน้ำหนักไม่น้อยกว่า 18 ปอนด์/โหล
3. รายการที่ 52 และ 55 น้ำหนักผ้าแบบหนาน้ำหนักไม่น้อยกว่า 3.5 ปอนด์/โหล
4. รายการที่ 54 น้ำหนักผ้าแบบบางน้ำหนักไม่น้อยกว่า 2.7 ปอนด์/โหล
5. รายการที่ 52 บนเนื้อผ้าพิมพ์โลโก้พร้อมชื่อ “โรงพยาบาลสมเด็จพระยุพราชเดชอุดม” ปี พ.ศ.ปัจจุบัน ณ วันที่ส่ง ตัวอักษรพิมพ์ด้วยหมึกพิเศษสีม่วงเข้มอย่างดี ชัดเจน ไม่ลอกหลุดง่าย เมื่อซักล้าง จำนวน 300 ตัว
6. รายการที่ 52 บนเนื้อผ้าพิมพ์โลโก้พร้อมชื่อ “คลินิกแพทย์แผนไทย ศสม. บ้านแหมเจริญ” ปี พ.ศ.ปัจจุบัน ณ วันที่ส่ง ตัวอักษรพิมพ์ด้วยหมึกพิเศษสีน้ำเงินเข้มอย่างดี ชัดเจน ไม่ลอกหลุดง่าย เมื่อซักล้าง จำนวน 40 ตัว
7. รายการที่ 53 - 54 บนเนื้อผ้าพิมพ์โลโก้และตัวหนังสือ “โรงพยาบาลสมเด็จพระยุพราชเดชอุดม” ปี พ.ศ.ปัจจุบัน ณ วันที่ส่ง ตัวอักษรพิมพ์ด้วยหมึกพิเศษสีน้ำเงินเข้มอย่างดี ชัดเจน ไม่ลอกหลุดง่าย เมื่อซักล้าง
8. รายการที่ 55 บนเนื้อผ้าพิมพ์โลโก้พร้อมชื่อ “โรงพยาบาลสมเด็จพระยุพราชเดชอุดม” ปี พ.ศ.ปัจจุบัน ณ วันที่ส่ง ตัวอักษรพิมพ์ด้วยหมึกพิเศษสีขาวเข้มอย่างดี ชัดเจน ไม่ลอกหลุดง่ายเมื่อซักล้าง
9. ผ้าเมื่อผ่านกระบวนการซักแล้วหดได้ไม่น้อยกว่าขนาดที่กำหนด



(นางอุทัยวรรณ วิบูลกิจจนากร)
พยาบาลวิชาชีพชำนาญการพิเศษ



(นางกรรณิกา สุร่าไพ)
พยาบาลวิชาชีพชำนาญการพิเศษ



(นางสุภาพร แก้วอร่าม)
พยาบาลวิชาชีพชำนาญการ

ขนาด/นิ้ว	สีขาว	สีเทา	สีชมพูอ่อน	สีชมพูเข้ม
กว้าง	15	30	15	15
ยาว	30	60	30	30
จำนวนที่ต้องการ	340 ผืน	40 ผืน	300 ผืน	50 ผืน



โรงพยาบาลสมเด็จพระยุพราชเดชอุดม 2564

ขนาดตามที่รพ.กำหนด



คลินิกแพทย์แผนไทย ศสม. บ้านเขมเจริญ 2564

ขนาดตามที่รพ.กำหนด

(นางอุทัยวรรณ วิบูลกิจธนากร)
พยาบาลวิชาชีพชำนาญการพิเศษ

(นางกรรณิกา สุร่าไพ)
พยาบาลวิชาชีพชำนาญการพิเศษ

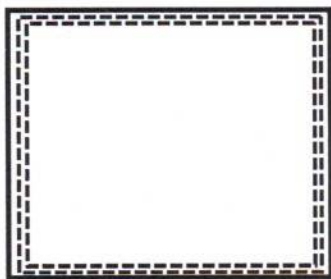
(นางสุภาพร แก้วอร่าม)
พยาบาลวิชาชีพชำนาญการ

<u>รายการที่ 56</u>	ผ้าสี่เหลี่ยมสี่เหลี่ยมเข็ม 2 ชั้น ขนาด 36 นิ้ว x 36 นิ้ว	จำนวน	100	ผืน
<u>รายการที่ 57</u>	ผ้าสี่เหลี่ยมสี่เหลี่ยมเข็ม 2 ชั้น ขนาด 44 นิ้ว x 44 นิ้ว	จำนวน	500	ผืน
<u>รายการที่ 58</u>	ผ้าสี่เหลี่ยมสี่เหลี่ยมเข็ม 2 ชั้น ขนาด 50 นิ้ว x 50 นิ้ว	จำนวน	1,000	ผืน
<u>รายการที่ 59</u>	ผ้าสี่เหลี่ยมสี่เหลี่ยมเข็ม 2 ชั้น ขนาด 72 นิ้ว x 72 นิ้ว	จำนวน	500	ผืน
<u>รายการที่ 60</u>	ผ้าสี่เหลี่ยมสี่เหลี่ยมเข็ม 2 ชั้น ขนาด 60 นิ้ว x 70 นิ้ว เจาะกลาง	จำนวน	200	ผืน
<u>รายการที่ 61</u>	ผ้าสี่เหลี่ยมสี่เหลี่ยมเข็ม 2 ชั้น ขนาด 20 นิ้ว x 20 นิ้ว มีสาย	จำนวน	50	ผืน

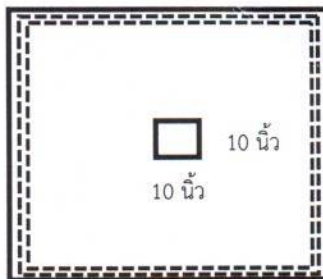
1. ผ้าที่มีส่วนผสมของผ้าคอตตอน 100% จำนวนเส้นด้ายยืนและด้ายพุ่งรวมกันไม่น้อยกว่า 140 เส้น ต่อ 1 ตารางนิ้ว
2. โครงสร้างเส้นด้าย No.20 x 20 (± 3)
3. บนเนื้อผ้าพิมพ์โลโก้พร้อมชื่อโรงพยาบาลสมเด็จพระยุพราชเดชอุดม ปี พ.ศ. ปัจจุบัน ณ วันที่ส่ง ขนาดตัวอักษร รพ. 0.7 นิ้ว รวมโลโก้ไม่เกิน 2 นิ้ว
4. ตัวอักษรพิมพ์ด้วยหมึกพิเศษสีดำอย่างดี ชัดเจน ไม่ลอกหลุดง่ายเมื่อซักล้าง
5. ผ้าเมื่อผ่านกระบวนการซักแล้วหดได้ไม่น้อยกว่าขนาดที่กำหนด
6. รายการที่ 61 สายกว้าง 1 ซม. ความยาวตามขนาดของผ้า

ขนาด รายการ	ขนาดผ้า (นิ้ว)					
	รายการที่ 56	รายการที่ 57	รายการที่ 58	รายการที่ 59	รายการที่ 60	รายการที่ 61
กว้าง	36	44	50	72	60	20
ยาว	36	44	50	72	70	20
การเย็บผ้า 2 ชั้น	เย็บห่างขอบทั้ง 4 ด้าน 2 เส้น (ห่างกัน 1 ซม.)					
จำนวนที่ต้องการ	100	500	1,000	500	200	50

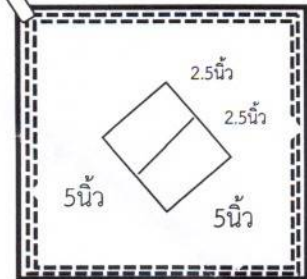
ปากกระเป๋



รายการที่ 56-59




รายการที่ 60



รายการที่ 61


(นางอุทัยวรรณ วิบูลกิจธนากร)
พยาบาลวิชาชีพชำนาญการพิเศษ


(นางกรรณิกา สุร่าไพ)
พยาบาลวิชาชีพชำนาญการพิเศษ


(นางสุภาพร แก้วอร่าม)
พยาบาลวิชาชีพชำนาญการ

<u>รายการที่ 62</u>	ผ้าสี่เหลี่ยมสี่มุมพู 2 ชั้น ขนาด 17 นิ้ว x 17 นิ้ว	จำนวน	200 ผืน
<u>รายการที่ 63</u>	ผ้าสี่เหลี่ยมสี่ขาว 2 ชั้น ขนาด 17 นิ้ว x 20 นิ้ว	จำนวน	50 ผืน
<u>รายการที่ 64</u>	ผ้าสี่เหลี่ยมสี่ขาว 2 ชั้น ขนาด 25 นิ้ว x 25 นิ้ว	จำนวน	800 ผืน
<u>รายการที่ 65</u>	ผ้าสี่เหลี่ยมสี่ขาว 2 ชั้น ขนาด 31 นิ้ว x 31 นิ้ว	จำนวน	800 ผืน
<u>รายการที่ 66</u>	ผ้าสี่เหลี่ยมสี่ขาว 2 ชั้น ขนาด 40 นิ้ว x 40 นิ้ว	จำนวน	300 ผืน
<u>รายการที่ 67</u>	ผ้าสี่เหลี่ยมสี่ขาว 2 ชั้น ขนาด 50 นิ้ว x 50 นิ้ว	จำนวน	150 ผืน
<u>รายการที่ 68</u>	ผ้าสี่เหลี่ยมสี่ขาว 2 ชั้น ขนาด 25 นิ้ว x 25 นิ้ว เจาะกลาง	จำนวน	500 ผืน
<u>รายการที่ 69</u>	ผ้าสี่เหลี่ยมสี่ขาว 2 ชั้น ขนาด 25 นิ้ว x 25 นิ้ว (มีสาย)	จำนวน	800 ผืน

1. ผ้าที่มีส่วนผสมของผ้าคอตตอน 100% จำนวนเส้นด้ายยืนและด้ายพุ่งรวมกันไม่น้อยกว่า 140 เส้นต่อ 1 ตารางนิ้ว
2. โครงสร้างเส้นด้าย No.20 x 20 (± 3)
3. บนเนื้อผ้าพิมพ์โลโก้พร้อมชื่อโรงพยาบาลสมเด็จพระยุพราชเดชอุดม ปี พ.ศ. ปัจจุบัน ณ วันที่ส่ง ขนาดตัวอักษร รพ. 0.7 นิ้ว รวมโลโก้ไม่เกิน 2 นิ้ว
4. รายการที่ 62 ตัวอักษรพิมพ์ด้วยหมึกพิเศษสีกรมท่าอย่างดี ชัดเจน ไม่ลอกหลุดง่ายเมื่อซักล้าง
5. รายการที่ 63 - 69 ตัวอักษรพิมพ์ด้วยหมึกพิเศษสีด้าอย่างดี ชัดเจน ไม่ลอกหลุดง่ายเมื่อซักล้าง
6. ผ้าเมื่อผ่านกระบวนการซักแล้วหดได้ไม่น้อยกว่าขนาดที่กำหนด
7. รายการที่ 69 สายกว้าง 1 ซม. ความยาวตามขนาดของผ้า



(นางอุทัยวรรณ วิบูลกิจธนาร)
พยาบาลวิชาชีพชำนาญการพิเศษ

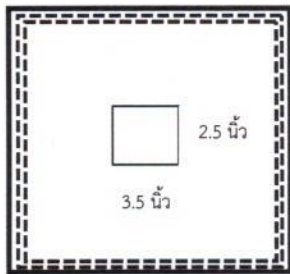


(นางกรรณิกา สุระไพ)
พยาบาลวิชาชีพชำนาญการพิเศษ

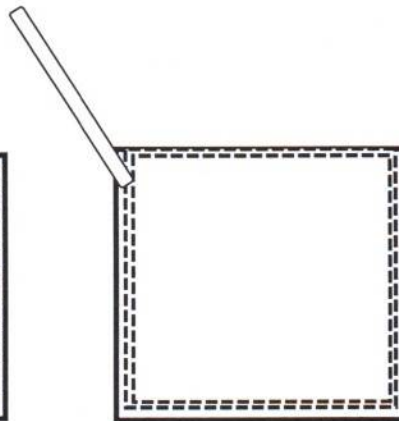


(นางสุภาพร แก้วอร่าม)
พยาบาลวิชาชีพชำนาญการ

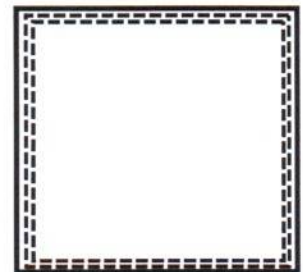
ขนาด รายการ	ขนาดผ้า (นิ้ว)							
	รายการที่ 62	รายการที่ 63	รายการที่ 64	รายการที่ 65	รายการที่ 66	รายการที่ 67	รายการที่ 68	รายการที่ 69
กว้าง	17	17	25	31	40	50	25	25
ยาว	17	20	25	31	40	50	25	25
การเย็บผ้า 2 ชั้น	เย็บห่างขอบทั้ง 4 ด้าน 2 เส้น (ห่างกัน 1 ซม.)							
จำนวนที่ต้องการ	200	50	800	800	300	150	500	800



รายการที่ 68



รายการที่ 69



รายการที่ 62-67

(นางอุทัยวรรณ วิบูลกิจธนากร)
พยาบาลวิชาชีพชำนาญการพิเศษ

(นางกรรณิกา สุร่าไพ)
พยาบาลวิชาชีพชำนาญการพิเศษ

(นางสุภาพร แก้วอร่าม)
พยาบาลวิชาชีพชำนาญการ

รายการที่ 70 ผ้าปูเตียงผู้ป่วยสามัญสีฟ้าเข้ม

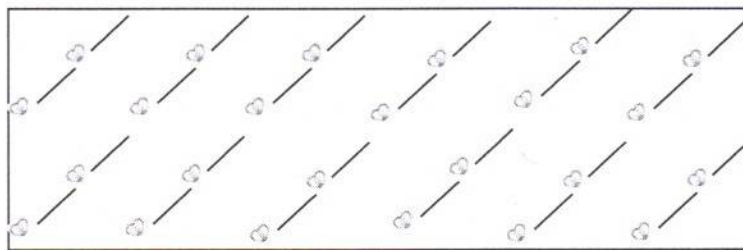
จำนวน 1,000 ผืน

รายการที่ 71 ผ้าปูเตียงผู้ป่วยพิเศษสีฟ้าสด

จำนวน 300 ผืน

1. ผ้าที่มีส่วนผสมของผ้า โพลีเอสเตอร์ 65% คอตตอน 35% จำนวนเส้นด้ายยืนและด้ายพุ่งรวมกันไม่น้อยกว่า 215 เส้นต่อ 1 ตารางนิ้ว
2. โครงสร้างเส้นด้าย No.45 x 34 (± 3)
3. บนเนื้อผ้าพิมพ์โลโก้พร้อมชื่อโรงพยาบาลสมเด็จพระยุพราชเดชอุดม ปี พ.ศ. ปัจจุบัน ณ วันที่ส่ง ขนาดตัวอักษร รพ. 0.7 นิ้ว รวมโลโก้ไม่เกิน 2 นิ้ว
4. รายการที่ 70 ตัวอักษรพิมพ์ด้วยหมึกพิเศษสีกรมท่าอย่างดี ชัดเจน ไม่ลอกหลุดง่ายเมื่อซักล้าง
5. รายการที่ 71 ตัวอักษรพิมพ์ด้วยหมึกพิเศษสีน้ำเงินเข้มอย่างดี ชัดเจน ไม่ลอกหลุดง่ายเมื่อซักล้าง
6. ผ้าเมื่อผ่านกระบวนการซักแล้วหดได้ไม่น้อยกว่าขนาดที่กำหนด

ขนาด/นิ้ว	
กว้าง	58
ยาว	100
จำนวนที่ต้องการ	
สีฟ้าเข้ม	1,000 ผืน
สีฟ้าสด	300 ผืน



58 นิ้ว

100 นิ้ว



(นางอุทัยวรรณ วิบูลกิจธนากร)
พยาบาลวิชาชีพชำนาญการพิเศษ



(นางกรรณิกา สุร่าไพ)
พยาบาลวิชาชีพชำนาญการพิเศษ

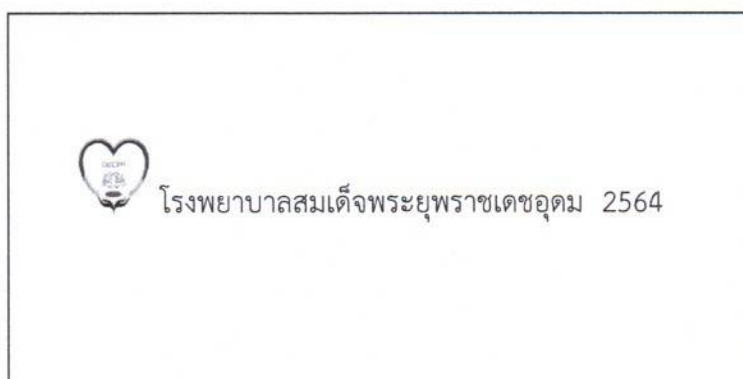


(นางสุภาพร แก้วอร่าม)
พยาบาลวิชาชีพชำนาญการ

<u>รายการที่ 72</u>	ผ้าห่มขนหนูสามัญสีฟ้าเข้ม	จำนวน	300 ผืน
<u>รายการที่ 73</u>	ผ้าห่มขนหนูพิเศษสีเขียวฝรั่ง	จำนวน	300 ผืน

1. ผ้าที่มีส่วนผสมของผ้าคอตตอน 100% ทอด้วยคู่
2. น้ำหนัก/ผืน เท่ากับ 1.2 กิโลกรัม
3. บนเนื้อผ้าพิมพ์โลโก้พร้อมชื่อ “โรงพยาบาลสมเด็จพระยุพราชเดชอุดม” ปี พ.ศ.ปัจจุบัน ณ วันที่ส่ง
4. รายการที่ 72 ตัวอักษรพิมพ์ด้วยหมึกพิเศษสีน้ำเงินเข้มอย่างดี ชัดเจน ไม่ลอกหลุดง่ายเมื่อซักล้าง
5. รายการที่ 73 ตัวอักษรพิมพ์ด้วยหมึกพิเศษสีเขียวเข้มอย่างดี ชัดเจน ไม่ลอกหลุดง่ายเมื่อซักล้าง
6. ผ้าเมื่อผ่านกระบวนการซักแล้วหดได้ไม่น้อยกว่าขนาดที่กำหนด

	ขนาด/นิ้ว
กว้าง	60
ยาว	80



60 นิ้ว

80 นิ้ว

(นางอุทัยวรรณ วิบูลกิจธนากร)
พยาบาลวิชาชีพชำนาญการพิเศษ

(นางกรรณิกา สุระไพ)
พยาบาลวิชาชีพชำนาญการพิเศษ

(นางสุภาพร แก้วอร่าม)
พยาบาลวิชาชีพชำนาญการ

รายการที่ 74 ปลอกหมอนสีฟ้าสด

จำนวน 300 ผืน

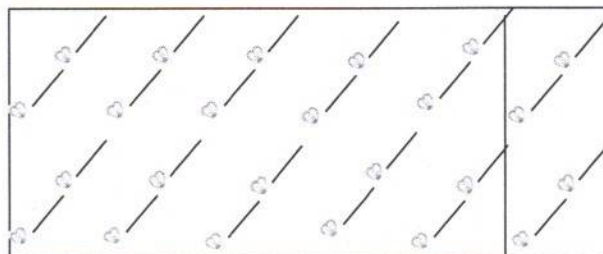
รายการที่ 75 ปลอกหมอนลายไทย

จำนวน 80 ผืน

1. ผ้าที่มีส่วนผสมของผ้าโพลีเอสเตอร์ 65% คอตตอน 35% จำนวนเส้นด้ายยืนและด้ายพุ่งรวมกันไม่น้อยกว่า 215 เส้นต่อ 1 ตารางนิ้ว
2. โครงสร้างเส้นด้าย No.45 x 34 (±3)
3. รายการที่ 74 บนเนื้อผ้าพิมพ์โลโก้พร้อมชื่อโรงพยาบาลสมเด็จพระยุพราชเดชอุดม ขนาดตัวอักษร รพ. 0.7 นิ้ว รวมโลโก้ไม่เกิน 2 นิ้ว
4. รายการที่ 74 พิมพ์ลายด้วยหมึกพิเศษสีกรมท่าอย่างดี ชัดเจน ไม่ลอกหลุดง่ายเมื่อซักล้าง
5. รายการที่ 75 พิมพ์ลายด้วยหมึกพิเศษสีขาวอย่างดีบนเนื้อผ้าสีแดงเลือดหมู ชัดเจน ไม่ลอกหลุดง่ายเมื่อซักล้าง จำนวน 40 ตัว
6. รายการที่ 75 พิมพ์ลายด้วยหมึกพิเศษสีชมพูเข้มอย่างดีบนเนื้อผ้าสีชมพู ชัดเจน ไม่ลอกหลุดง่ายเมื่อซักล้าง จำนวน 40 ตัว
7. ผ้าเมื่อผ่านกระบวนการซักแล้วหดได้ไม่น้อยกว่าขนาดที่กำหนด

	ขนาด/นิ้ว
กว้าง	20
ยาว	30
ลึน	6
จำนวนที่ต้องการ	
สีฟ้าสด	300 ผืน
ลายไทย	80 ผืน

6 นิ้ว



20 นิ้ว

30 นิ้ว

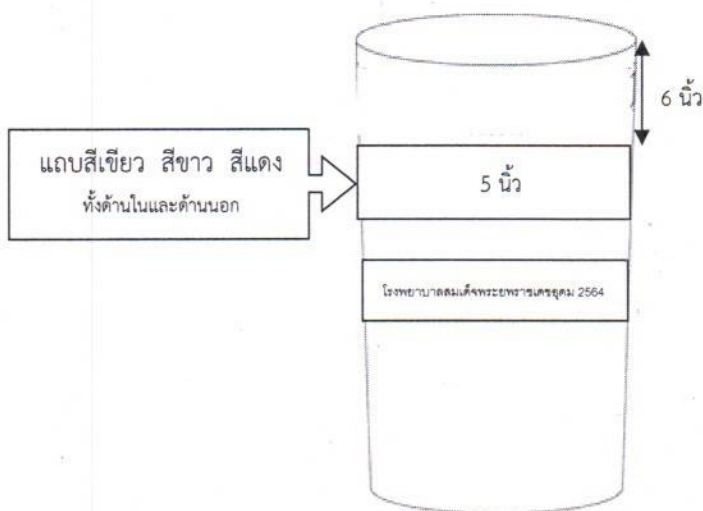
(นางอุทัยวรรณ วิบูลกิจจนากร)
พยาบาลวิชาชีพชำนาญการพิเศษ

(นางกรรณิกา สุระไพ)
พยาบาลวิชาชีพชำนาญการพิเศษ

(นางสุภาพร แก้วอร่าม)
พยาบาลวิชาชีพชำนาญการ

<u>รายการที่ 76</u>	ถุงผ้าเป็อนสีขาวแถบสีขาว	จำนวน	20 ผืน
<u>รายการที่ 77</u>	ถุงผ้าเป็อนสีขาวแถบสีเขียว	จำนวน	20 ผืน
<u>รายการที่ 78</u>	ถุงผ้าเป็อนสีขาวแถบสีแดง	จำนวน	20 ผืน

1. ผ้าที่มีส่วนผสมของผ้าคอตตอน 100% จำนวนเส้นด้ายยืนและด้ายพุ่งรวมกันไม่น้อยกว่า 140 เส้นต่อ 1 ตารางนิ้ว
2. โครงสร้างเส้นด้าย No.20 x 20 (± 3)
3. บนเนื้อผ้าพิมพ์โลโก้พร้อมชื่อโรงพยาบาลสมเด็จพระยุพราชเดชอุดม ปี พ.ศ.ปัจจุบัน ณ วันที่ส่งตรงกลางถุงผ้า
4. ตัวอักษรพิมพ์ด้วยหมึกพิเศษสีเขียวอย่างดี ชัดเจน ไม่ลอกหลุดง่ายเมื่อซักล้าง
5. ผ้าเมื่อผ่านกระบวนการซักแล้วหดได้ไม่น้อยกว่าขนาดที่กำหนด
6. พับขอบบนเหลือช่องไว้สอดสายผ้า รัดปากถุง (พับขอบหูด)



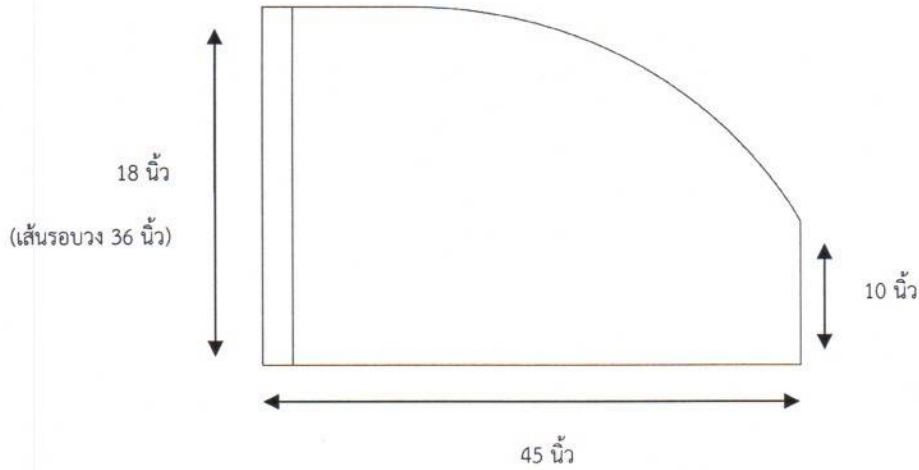
ขนาด	หน่วยวัดเป็นนิ้ว	
	เล็ก	ใหญ่
เส้นรอบวง	63	86
สูง	31	44
ฐานถุงรัศมี	16	25
เส้นแถบ (กxย)		
จำนวนที่ต้องการ		
แถบสีขาว	-	20
แถบสีเขียว	10	10
แถบสีแดง	-	20

(นางอุทัยวรรณ วิบูลกิจจนากร)
พยาบาลวิชาชีพชำนาญการพิเศษ

(นางกรรณิกา สุร่าไพ)
พยาบาลวิชาชีพชำนาญการพิเศษ

(นางสุภาพร แก้วอร่าม)
พยาบาลวิชาชีพชำนาญการ

รายการที่ 79 ถูขาห้องคลอดกว้าง 36 นิ้ว ยาว 45 นิ้ว (สีขาว) จำนวน 50 คู่



1. ผ้าที่มีส่วนผสมของผ้าคอตตอน 100% จำนวนเส้นด้ายยืนและด้ายพุ่งรวมกันไม่น้อยกว่า 210 เส้น ต่อ 1 ตารางนิ้ว ผ้าต้องผ่านกระบวนการ Mercerrized และ Sanforized
2. โครงสร้างเส้นด้าย No.40 x 40 (±3)
3. พิมพ์โลโก้พร้อมชื่อโรงพยาบาลสมเด็จพระยุพราชเดชอุดม ขนาดตัวอักษร รพ. 0.7 นิ้ว รวมโลโก้ไม่เกิน 2 นิ้ว
4. ตัวอักษรพิมพ์ด้วยหมึกพิเศษสีเขียวเข้มอย่างดี ชัดเจน ไม่ลอกหลุดง่ายเมื่อซักล้าง
5. ผ้าเมื่อผ่านกระบวนการซักแล้วหดได้ไม่น้อยกว่าขนาดที่กำหนด

(นางอุทัยวรรณ วิบูลกิจธนากร)
พยาบาลวิชาชีพชำนาญการพิเศษ

(นางกรรณิกา สุร่าไพ)
พยาบาลวิชาชีพชำนาญการพิเศษ

(นางสุภาพร แก้วอร่าม)
พยาบาลวิชาชีพชำนาญการ

<u>รายการที่ 80</u>	ผ้าคอตตอนสีเขียวเข้ม	หน้า 36 นิ้ว	ผ้า 140 เส้น	จำนวน	300 หลา
<u>รายการที่ 81</u>	ผ้าคอตตอนสีเขียวเข้ม	หน้า 45 นิ้ว	ผ้า 140 เส้น	จำนวน	300 หลา
<u>รายการที่ 82</u>	ผ้าคอตตอนสีขาว	หน้า 60 นิ้ว	ผ้า 140 เส้น	จำนวน	1,000 หลา

1. ผ้าคอตตอน 100% จำนวนเส้นด้ายยืนและด้ายพุ่งรวมกันไม่น้อยกว่า 140 เส้นต่อ 1 ตารางนิ้ว
2. โครงสร้างเส้นด้าย No.20 x 20 (± 3)
3. บนเนื้อผ้าพิมพ์โลโก้พร้อมชื่อโรงพยาบาลสมเด็จพระยุพราชเดชอุดม ปี พ.ศ. ปัจจุบัน ณ วันที่ส่ง ขนาดตัวอักษร รพ. 0.7 นิ้ว รวมโลโก้ไม่เกิน 2 นิ้ว
4. รายการที่ 80 - 81 ตัวอักษรพิมพ์ด้วยหมึกพิเศษสีดำอย่างดี ชัดเจน ไม่ลอกหลุดง่ายเมื่อซักล้าง
5. รายการที่ 82 ตัวอักษรพิมพ์ด้วยหมึกพิเศษสีเขียวเข้มอย่างดี ชัดเจน ไม่ลอกหลุดง่ายเมื่อซักล้าง
6. ผ้าเมื่อผ่านกระบวนการซักแล้วหดได้ไม่น้อยกว่าขนาดที่กำหนด



(นางอุทัยวรรณ วิบูลกิจจนากร)
พยาบาลวิชาชีพชำนาญการพิเศษ



(นางกรรณิกา สุร่าไพ)
พยาบาลวิชาชีพชำนาญการพิเศษ



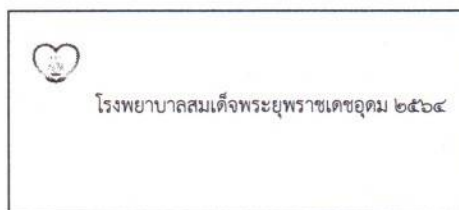
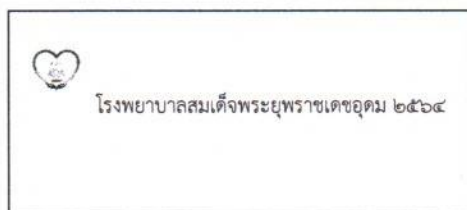
(นางสุภาพร แก้วอร่าม)
พยาบาลวิชาชีพชำนาญการ

รายการที่ 83 ผ้ายางรองรถเข็นพร้อมฝาปิดสี่เหลี่ยม 28 นิ้ว x 45 นิ้ว x 22 นิ้ว จำนวน 20 ผืน

รายการที่ 84 ผ้ายางรองรถเข็นพร้อมฝาปิดสี่เหลี่ยม 33 นิ้ว x 49 นิ้ว x 24 นิ้ว จำนวน 10 ผืน

1. เป็นผ้าคุนึล่อนอย่างหนา
2. สกรีนโลโก้พร้อมชื่อโรงพยาบาลสมเด็จพระยุพราชเดชอุดม ปี พ.ศ. ปัจจุบัน ณ วันที่ส่ง
3. ตัวอักษรพิมพ์ด้วยหมึกพิเศษสีดำอย่างดี ชัดเจน ไม่ลอกหลุดง่ายเมื่อซักล้าง
4. เจาะตาไก่ และติดเชือกผูก ขนาดความยาว 24 นิ้ว จำนวน 6 เส้น/ผืน
5. ตัดเย็บตามรูปแบบจริงที่โรงพยาบาลใช้งานจริง


ขนาด	ขนาด/นิ้ว	
	เล็ก	ใหญ่
กว้าง	28	33
ยาว	45	49
สูง	22	24
จำนวนที่ต้องการ		
รายการที่ 83	20 ผืน	
รายการที่ 84		10 ผืน

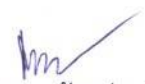


ด้านข้างรถเข็นทั้งสี่ด้าน

ฝาปิดด้านบน


(นางอุทัยวรรณ วิบูลกิจฉนากร)
พยาบาลวิชาชีพชำนาญการพิเศษ


(นางกรรณิกา สุร่าไพ)
พยาบาลวิชาชีพชำนาญการพิเศษ


(นางสุภาพร แก้วอร่าม)
พยาบาลวิชาชีพชำนาญการ

รายการที่ 85 ผ้ายางสีเขียว จำนวน 20 ม้วน

1. ผ้ายางหนังเทียมสีเขียวอย่าหนาหน้ากว้าง ไม่น้อยกว่า 54 นิ้ว
2. หนาไม่น้อยกว่า 0.7 มิลลิเมตร
3. ขนาดความยาวไม่น้อยกว่า 40 หลา/ม้วน

รายการที่ 86 ผ้าถุงผู้ป่วยสีส้มอิฐ จำนวน 30 ผืน

รายการที่ 87 ผ้าถุงผู้ป่วยสีกลีบบัว จำนวน 100 ผืน

1. ผ้าที่มีส่วนผสมของผ้า โพลีเอสเตอร์ 65% คอตตอน 35% จำนวนเส้นด้ายยืนและด้ายพุ่งรวมกันไม่น้อยกว่า 215 เส้นต่อ 1 ตารางนิ้ว
2. โครงสร้างเส้นด้าย No.45 x 34 (±3)
3. รายการที่ 86 บนเนื้อผ้าพิมพ์โลโก้พร้อมชื่อคลินิกแพทย์แผนไทย ศสม.บ้านแหลมเจริญ ปี พ.ศ. ปัจจุบัน ณ วันที่ส่งขนาดตัวอักษร รพ. 0.7 นิ้ว รวมโลโก้ไม่เกิน 2 นิ้ว
4. รายการที่ 87 บนเนื้อผ้าพิมพ์โลโก้พร้อมชื่อโรงพยาบาลสมเด็จพระยุพราชเดชอุดม ปี พ.ศ. ปัจจุบัน ณ วันที่ส่ง ขนาดตัวอักษร รพ. 0.7 นิ้ว รวมโลโก้ไม่เกิน 2 นิ้ว
5. รายการที่ 86 ตัวอักษรพิมพ์ด้วยหมึกพิเศษสีขาวอย่างดี ชัดเจน ไม่ลอกหลุดง่ายเมื่อซักล้าง
6. รายการที่ 87 ตัวอักษรพิมพ์ด้วยหมึกพิเศษสีน้ำเงินเข้มอย่างดี ชัดเจน ไม่ลอกหลุดง่ายเมื่อซักล้าง
7. ตัวอักษรพิมพ์ด้วยหมึกพิเศษสีขาวอย่างดี ชัดเจน ไม่ลอกหลุดง่ายเมื่อซักล้าง
8. ผ้าเมื่อผ่านกระบวนการซักแล้วหดได้ไม่น้อยกว่าขนาดที่กำหนด



(นางอุทัยวรรณ วิบูลกิจจนาร)
พยาบาลวิชาชีพชำนาญการพิเศษ

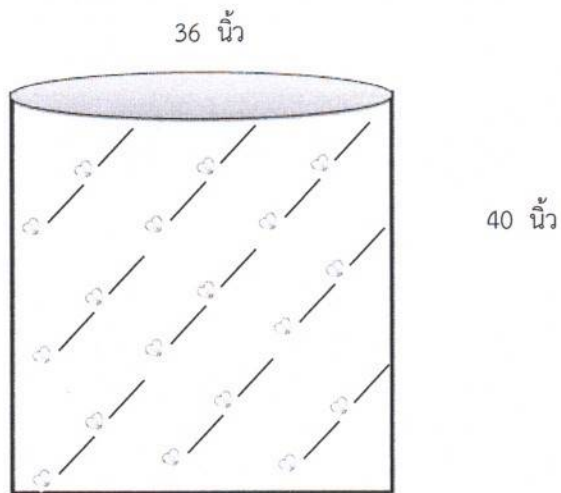


(นางกรรณิกา สุระไพ)
พยาบาลวิชาชีพชำนาญการพิเศษ



(นางสุภาพร แก้วอร่าม)
พยาบาลวิชาชีพชำนาญการ

	ขนาด/นิ้ว
รอบเอว (พับทับ)	36
ตัวยาว	40
จำนวนที่ต้องการ	
สีส้มอิฐ	30 ผืน
สีกลีบบัว	100 ผืน



(นางอุทัยวรรณ วิบูลกิจธนากร)
พยาบาลวิชาชีพชำนาญการพิเศษ

(นางกรรณิกา สุระไพ)
พยาบาลวิชาชีพชำนาญการพิเศษ

(นางสุภาพร แก้วอร่าม)
พยาบาลวิชาชีพชำนาญการ

เงื่อนไขเฉพาะ

1. เสื้อ (เสื้อกาวน์/เสื้อผู้ป่วย/กางเกงผู้ป่วย)
 - 1.1 เย็บด้วยเส้นด้ายตะเข็บคู่ตลอดทั้งตัว
 - 1.2 ด้านในตัวเย็บตะเข็บซ่อน (ไม่พั้งด้านในตัวเสื้อ)
 - 1.3 ตัดเศษด้ายเก็บทุกชิ้นงาน
 - 1.4 ยางรัดข้อเป็นแบบชนิดไม่มีรอยต่อ
 - 1.5 เชือกผูกเย็บย้าแน่นหนา (TACKING)
2. กางเกง
 - 2.1 พับเย็บตะเข็บคู่ ตั้งแต่เอวถึงเป้ากางเกง
 - 2.2 ช่วงเวรด้านหน้าเจาะช่องสำหรับเชือกผูกเย็บย้าแน่นหนา (TACKING)
3. ผ้าสี่เหลี่ยม
 - 3.1 เย็บเก็บริมทั้ง ๔ ด้าน (กรณีผ้ามีชายครุย)
 - 3.2 ผ้าสี่เหลี่ยมให้เย็บด้ายคู่รอบทั้งผืน
 - 3.3 ใช้ผ้าผืนเดียว โดยไม่มีรอยต่อของตัวผ้า
4. ทุกรายการต้องตัดเย็บด้วยฝีเข็ม ไม่ต่ำกว่า 9 ฝีเข็มต่อความยาว 1 นิ้ว
5. คุณภาพผ้าต้องเทียบเท่าหรือสูงกว่าที่กำหนดไว้
6. ผ้าทุกชนิดให้ตัดตามความยาวของผ้า
7. ผู้เสนอราคาต้องส่งตัวอย่างผ้าตัดเย็บสำเร็จทุกรายการ รายการละ 2 ชิ้น (ตัวอย่างไม่ต้องพิมพ์ลายโรงพยาบาลฯ) เพื่อประกอบการพิจารณา ทั้งนี้ทางโรงพยาบาลฯ ขอสงวนสิทธิ์จะไม่คืนตัวอย่างดังกล่าว โดยจะถือเป็นสมบัติของทางราชการ
8. ต้องแนบสำเนาผลทดสอบเนื้อผ้าจากสถาบันพัฒนาอุตสาหกรรมสิ่งทอในวันยื่นเสนอราคาและนำต้นฉบับมายื่นในวันยื่นตัวอย่าง โดยมีรายงานผลทดสอบเนื้อผ้าซึ่งออกให้ไม่เกิน 90 วัน และคณะกรรมการจะคืนให้ภายหลัง โดยต้องระบุคุณลักษณะอย่างน้อยดังนี้
 - 8.1 ผ้า T/C Twill สีฟ้าสด โพลีเอสเตอร์ 65% (± 3) คอตตอน 35% (± 3) จำนวนเส้นด้ายยืนและด้ายพุ่งรวมกันไม่น้อยกว่า 215 เส้นต่อ 1 ตารางนิ้ว โครงสร้างเส้นด้ายทอ No.45 x 34 (± 3) (ด้ายยืนไม่น้อยกว่า 143 เส้น, ด้ายพุ่งไม่น้อยกว่า 72 เส้น)
 - 8.2 ผ้า T/C Twill สีกลีบบัว โพลีเอสเตอร์ 65% (± 3) คอตตอน 35% (± 3) จำนวนเส้นด้ายยืนและด้ายพุ่งรวมกันไม่น้อยกว่า 215 เส้นต่อ 1 ตารางนิ้ว โครงสร้างเส้นด้ายทอ No.45 x 34 (± 3) (ด้ายยืนไม่น้อยกว่า 143 เส้น, ด้ายพุ่งไม่น้อยกว่า 72 เส้น)



(นางอุทัยวรรณ วิบูลกิจจนาร)
พยาบาลวิชาชีพชำนาญการพิเศษ



(นางกรรณิกา สุระไพ)
พยาบาลวิชาชีพชำนาญการพิเศษ



(นางสุภาพร แก้วอร่าม)
พยาบาลวิชาชีพชำนาญการ


- 8.21 ผ้า T/R สีแดง โพลีเอสเตอร์ 65% (± 3) เรยอน 35% (± 3) จำนวนเส้นด้ายยืนและด้ายพุ่งรวมกัน ไม่น้อยกว่า 120 เส้นต่อ 1 ตารางนิ้ว โครงสร้างเส้นด้ายทอ No.34/2 x 34/2 (± 3) (ด้ายยืน ไม่น้อยกว่า 70 เส้น, ด้ายพุ่งไม่น้อยกว่า 50 เส้น)
- 8.22 ผ้า T/R สีกรมท่า โพลีเอสเตอร์ 65% (± 3) เรยอน 35% (± 3) จำนวนเส้นด้ายยืนและด้ายพุ่ง รวมกันไม่น้อยกว่า 120 เส้นต่อ 1 ตารางนิ้ว โครงสร้างเส้นด้ายทอ No.34/2 x 34/2 (± 3) (ด้ายยืนไม่น้อยกว่า 70 เส้น, ด้ายพุ่งไม่น้อยกว่า 50 เส้น)
- 8.23 ผ้า T/R สีฟ้าเทา โพลีเอสเตอร์ 65% (± 3) เรยอน 35% (± 3) จำนวนเส้นด้ายยืนและด้ายพุ่ง รวมกันไม่น้อยกว่า 120 เส้นต่อ 1 ตารางนิ้ว โครงสร้างเส้นด้ายทอ No.34/2 x 34/2 (± 3) (ด้ายยืนไม่น้อยกว่า 70 เส้น, ด้ายพุ่งไม่น้อยกว่า 50 เส้น)
- 8.24 ผ้า T/R สีเหลือง โพลีเอสเตอร์ 65% (± 3) เรยอน 35% (± 3) จำนวนเส้นด้ายยืนและด้ายพุ่ง รวมกันไม่น้อยกว่า 120 เส้นต่อ 1 ตารางนิ้ว โครงสร้างเส้นด้ายทอ No.34/2 x 34/2 (± 3) (ด้ายยืนไม่น้อยกว่า 70 เส้น, ด้ายพุ่งไม่น้อยกว่า 50 เส้น)
- 8.25 ผ้า T/R สีฟ้าเข้ม โพลีเอสเตอร์ 65% (± 3) เรยอน 35% (± 3) จำนวนเส้นด้ายยืนและด้ายพุ่ง รวมกันไม่น้อยกว่า 120 เส้นต่อ 1 ตารางนิ้ว โครงสร้างเส้นด้ายทอ No.34/2 x 34/2 (± 3) (ด้ายยืนไม่น้อยกว่า 70 เส้น, ด้ายพุ่งไม่น้อยกว่า 50 เส้น)
- 8.26 ผ้า T/R สีน้ำตาล โพลีเอสเตอร์ 65% (± 3) เรยอน 35% (± 3) จำนวนเส้นด้ายยืนและด้ายพุ่ง รวมกันไม่น้อยกว่า 120 เส้นต่อ 1 ตารางนิ้ว โครงสร้างเส้นด้ายทอ No.34/2 x 34/2 (± 3) (ด้ายยืนไม่น้อยกว่า 70 เส้น, ด้ายพุ่งไม่น้อยกว่า 50 เส้น)
- 8.27 ผ้าฟอกขาว Cotton 100% จำนวนเส้นด้ายยืนและด้ายพุ่งรวมกันไม่น้อยกว่า 140 เส้นต่อ 1 ตารางนิ้ว โครงสร้างเส้นด้ายทอ No.20 x20 (± 3) (ด้ายยืนไม่น้อยกว่า 80 เส้น, ด้ายพุ่งไม่น้อยกว่า 60 เส้น)
- 8.28 ผ้าย้อมสีเขียว Cotton 100% จำนวนเส้นด้ายยืนและด้ายพุ่งรวมกันไม่น้อยกว่า 140 เส้นต่อ 1 ตารางนิ้ว โครงสร้างเส้นด้ายทอ No.20 x20 (± 3) (ด้ายยืนไม่น้อยกว่า 80 เส้น, ด้ายพุ่งไม่น้อยกว่า 60 เส้น)
- 8.29 ผ้าย้อมสีชมพู Cotton 100% จำนวนเส้นด้ายยืนและด้ายพุ่งรวมกันไม่น้อยกว่า 140 เส้นต่อ 1 ตารางนิ้ว โครงสร้างเส้นด้ายทอ No.20 x20 (± 3) (ด้ายยืนไม่น้อยกว่า 80 เส้น, ด้ายพุ่งไม่น้อยกว่า 60 เส้น)

(นางอุทัยวรรณ วิบูลกิจจนาร)
พยาบาลวิชาชีพชำนาญการพิเศษ

(นางกรรณิกา สุร่าไพ)
พยาบาลวิชาชีพชำนาญการพิเศษ

(นางสุภาพร แก้วอร่าม)
พยาบาลวิชาชีพชำนาญการ

- 8.30 ผ้าขนหนูสีเขียวฝรั่ง Cotton 100%
- 8.31 ผ้าขนหนูสีฟ้าเข้ม Cotton 100%
- 8.32 ผ้าขนหนูสีขาว Cotton 100%
- 8.33 ผ้าขนหนูสีชมพูอ่อน Cotton 100%
- 8.34 ผ้าขนหนูสีชมพูเข้ม Cotton 100%
- 8.35 ผ้าสีเขียว Cotton 100% จำนวนเส้นด้ายยืนและด้ายพุ่งรวมกันไม่น้อยกว่า 210 เส้นต่อ 1 ตารางนิ้ว
ผ้าต้องผ่านกระบวนการ Mercerized และ Sanforized โครงสร้างเส้นด้ายทอ No.40 x 40 (± 3)
(ด้ายยืนไม่น้อยกว่า 140 เส้น, ด้ายพุ่งไม่น้อยกว่า 70 เส้น)
- 8.36 ผ้าสีชมพู Cotton 100% จำนวนเส้นด้ายยืนและด้ายพุ่งรวมกันไม่น้อยกว่า 210 เส้นต่อ 1 ตารางนิ้ว
ผ้าต้องผ่านกระบวนการ Mercerized และ Sanforized โครงสร้างเส้นด้ายทอ No.40 x 40 (± 3)
(ด้ายยืนไม่น้อยกว่า 140 เส้น, ด้ายพุ่งไม่น้อยกว่า 70 เส้น)
- 8.37 ผ้าสีฟ้าเข้ม Cotton 100% จำนวนเส้นด้ายยืนและด้ายพุ่งรวมกันไม่น้อยกว่า 210 เส้นต่อ 1 ตารางนิ้ว
ผ้าต้องผ่านกระบวนการ Mercerized และ Sanforized โครงสร้างเส้นด้ายทอ No.40 x 40 (± 3)
(ด้ายยืนไม่น้อยกว่า 140 เส้น, ด้ายพุ่งไม่น้อยกว่า 70 เส้น)
- 8.38 ผลทดสอบชุดเสื้อกาวน์กันน้ำทั้งตัว อย่างน้อยผ่านการซัก 50 ครั้ง ต้องกันน้ำได้อยู่ที่ Level 3
และให้นำส่งต้นฉบับรายงานผลการทดสอบทุกฉบับมาให้ทางโรงพยาบาลตรวจสอบ ในวันที่ส่ง
ตัวอย่างผ้า มิฉะนั้นทางโรงพยาบาลจะไม่รับพิจารณาข้อเสนอด้านเทคนิค และทางโรงพยาบาลสงวนสิทธิ์ที่
จะตรวจสอบคุณภาพของผ้าชนิดต่างๆ เมื่อใดก็ได้โดยผู้ประสงค์จะเสนอราคาต้องเป็นผู้รับผิดชอบ
ค่าใช้จ่ายทั้งสิ้น
9. ทูกรายการพิมพ์สี สกรีน ตามรูปแบบและเงื่อนไขที่โรงพยาบาลกำหนด
10. ผู้เสนอราคาต้องมีผลงานการซื้อขายวัสดุผ้า โดยเป็นผลงานที่เป็นคู่สัญญาโดยตรงกับทางราชการหรือหน่วยงาน
ราชการส่วนท้องถิ่น หรือรัฐวิสาหกิจ หรือเป็นหน่วยงานเอกชนที่โรงพยาบาลสมเด็จพระยุพราชเดชอุดม เชื่อถือได้
ไม่เกิน 3 ปี นับถัดจากวันลงนามในสัญญา (เพื่อจ่ายต่อการตรวจสอบกับคู่สัญญา) วงเงินไม่น้อยกว่า
1,882,675.- บาท (หนึ่งล้านแปดแสนแปดหมื่นสองพันหกร้อยเจ็ดสิบบาทถ้วน) โดยมีหนังสือรับรองผลงาน
(ฉบับจริง ยื่นวันที่นำตัวอย่างมาแสดง) จากหน่วยงานคู่สัญญาและสำเนาสัญญาแนบมาด้วย
11. กำหนดส่งมอบไม่เกิน 120 วัน นับถัดจากรับลงนามในสัญญาซื้อขาย
- 11.1 หากคณะกรรมการมีข้อสงสัยคุณลักษณะของผ้าและได้ทำการตรวจสอบเส้นด้าย ผลปรากฏว่า
ผู้ชนะการประกวดราคาส่งมอบสินค้าต่ำกว่าคุณลักษณะเฉพาะของทางโรงพยาบาลฯ โรงพยาบาลฯ
ขอสงวนสิทธิ์ในการคืนสินค้าทั้งหมด และทางบริษัทฯ จะต้องนำสินค้าใหม่มาเปลี่ยนให้ทางโรงพยาบาลฯ
ภายใน 7 วัน



(นางอุทัยวรรณ วิบูลกิจนารากร)
พยาบาลวิชาชีพชำนาญการพิเศษ



(นางกรรณิกา สุระไพ)
พยาบาลวิชาชีพชำนาญการพิเศษ



(นางสุภาพร แก้วอร่าม)
พยาบาลวิชาชีพชำนาญการ

- 11.2 ต้องรับประกันคุณภาพหลังจากใช้งาน 6 เดือน นับตั้งแต่วันส่งมอบ ในระยะเวลาประกัน หากเกิดการชำรุดเนื่องจากการใช้งานตามปกติ ผู้ขายต้องรับซ่อมและแก้ไขโดยไม่คิดมูลค่า หากมีการแก้ไข 3 ครั้ง ในข้อขัดข้องเดียวกันแล้วยังไม่สามารถใช้งานได้ตามปกติ ผู้ขายจะต้องนำสินค้าใหม่มาเปลี่ยนให้ใหม่ทดแทนชิ้นที่ชำรุด โดยไม่คิดมูลค่าและค่าใช้จ่ายใดๆ ทั้งสิ้น
12. ผู้เสนอราคาสามารถขอตัวอย่างได้ที่กลุ่มงานซักฟอก โรงพยาบาลสมเด็จพระยุพราชเดชอุดม ตำบลเมืองเดช อำเภอดุสิต จังหวัดอุบลราชธานี



(นางอุทัยวรรณ วิบูลกิจจนาร)
พยาบาลวิชาชีพชำนาญการพิเศษ




(นางกรรณิกา สุร่าไพ)
พยาบาลวิชาชีพชำนาญการพิเศษ





(นางสุภาพร แก้วอร่าม)
พยาบาลวิชาชีพชำนาญกา

ตารางแสดงวงเงินงบประมาณที่ได้รับจัดสรรและราคากลาง (ราคาอ้างอิง)
ในการจัดซื้อจัดจ้างที่มีใช้งานก่อสร้าง

๑. ชื่อโครงการ...ซื้อวัสดุเครื่องแต่งกายและวัสดุผ้าอื่นๆ จำนวน ๘๗ รายการ.....
วิธีประกวดราคาอิเล็กทรอนิกส์ (e-bidding).....
๒. (หน่วยงานเจ้าของโครงการ).....โรงพยาบาลสมเด็จพระยุพราชเดชอุดม จังหวัดอุบลราชธานี.....
๓. วงเงินงบประมาณที่ได้รับจัดสรร ๓,๗๖๕,๓๕๐.- บาท (สามล้านเจ็ดแสนหกหมื่นห้าพันสามร้อยห้าสิบบาทถ้วน)
๔. วันที่กำหนดราคากลาง (ราคาอ้างอิง) ๒๑ ตุลาคม ๒๕๖๓ ในราคา ๓,๗๖๕,๒๖๘.- บาท.....
๕. แหล่งที่มาของราคากลาง (ราคาอ้างอิง)
 - ๕.๑ ห้างหุ้นส่วนจำกัด พี แอนด์ นีช.....
 - ๕.๒ บริษัท รัตนาแอฟแพร์เรล แคร่ จำกัด.....
 - ๕.๓ บริษัท เอ็มไพร์ เมดิคอล จำกัด.....
๖. รายชื่อเจ้าหน้าที่ผู้กำหนดราคากลาง (ราคาอ้างอิง)
 - ๖.๑ นางอุทัยวรรณ.....วิบูลกิจจนาร.....พยาบาลวิชาชีพชำนาญการพิเศษ.....
 - ๖.๒ นางกรรณิกา.....สุร่าไพ.....พยาบาลวิชาชีพชำนาญการพิเศษ.....
 - ๖.๓ นางสุภาพร.....แก้วอร่าม.....พยาบาลวิชาชีพชำนาญการ.....

(ลงชื่อ) ..... ประธานกรรมการ
(นางอุทัยวรรณ วิบูลกิจจนาร)
พยาบาลวิชาชีพชำนาญการพิเศษ

(ลงชื่อ) ..... กรรมการ
(นางกรรณิกา สุร่าไพ)
พยาบาลวิชาชีพชำนาญการพิเศษ

(ลงชื่อ) ..... กรรมการ
(นางสุภาพร แก้วอร่าม)
พยาบาลวิชาชีพชำนาญการ